

施設埋設をお考えのお客様へ

ガソリンスタンドのタンクや配管の埋設に最適

WT工法(雨水貯留槽工法) 特許番号:第4039445号、TNF工法(軟弱地盤特殊基礎工法) 特許番号:第3608568号

WT工法を応用し、タンクなど埋設施設を収納する容器を改良地盤で形成。

TNF工法と組み合わせることで、軟弱地盤におけるガソリンスタンドの地盤挙動を一体化し、地震や地盤沈下などから埋設施設を守る。

メリット

軟弱地盤に最適

- 杭を使用しないため、抜け上りがなく配管の損傷がない
- 建屋下や外構部にTNF工法を適用することで、地下施設の損傷を防止

ローコスト・工期短縮を実現

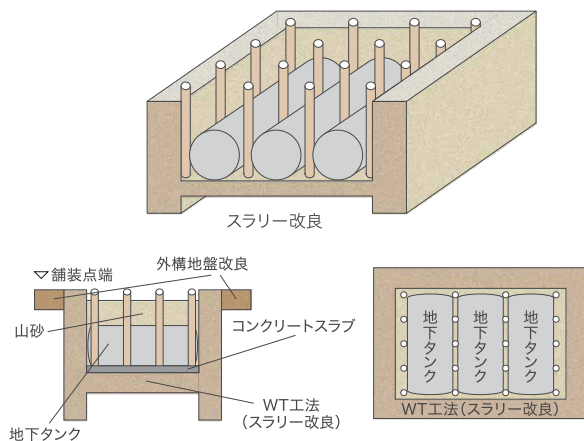
- 矢板・支保工を必要とせず、工期短縮とコスト削減を実現

WT工法 For ガソリンスタンド

地下タンク立上り部・底盤(WT工法)

特殊攪拌機によるセメントスラリー改良で山留効果を実現。

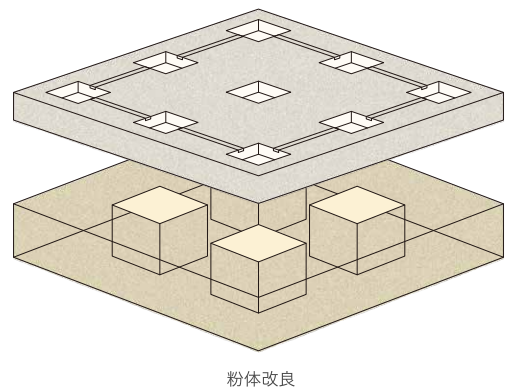
軟弱地盤での施工が可能。矢板・支保工が不要。



基礎地盤改良(TNF工法)

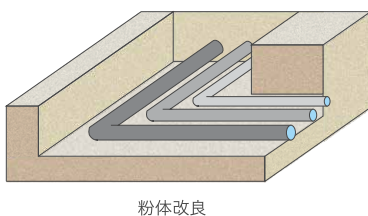
ローコスト・短期間での施工が可能。

不同沈下を抑制。型枠が不要なため、工期を大幅に短縮。



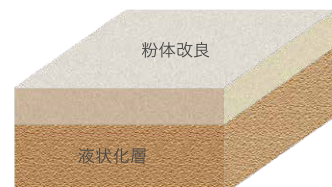
地下配管周辺改良(WT工法)

タンク基礎抜け上がりによる切断対策配管補強(耐震)効果を実現。



外構地盤改良(TNF工法)

改良することで液状化を抑制。



WT工法+TNF工法 施工手順・施工例(山形県酒田市の施工現場)



01 立上りスラリー改良



02 タンク部掘削



03 タンク部掘削完了



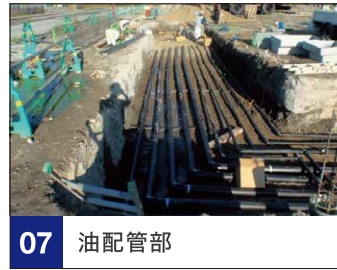
04 タンク部掘削完了



05 地下タンク設置状況



06 地下タンク設置状況



07 油配管部



08 油配管部



09 キャンピー部改良



10 ゲストルーム改良

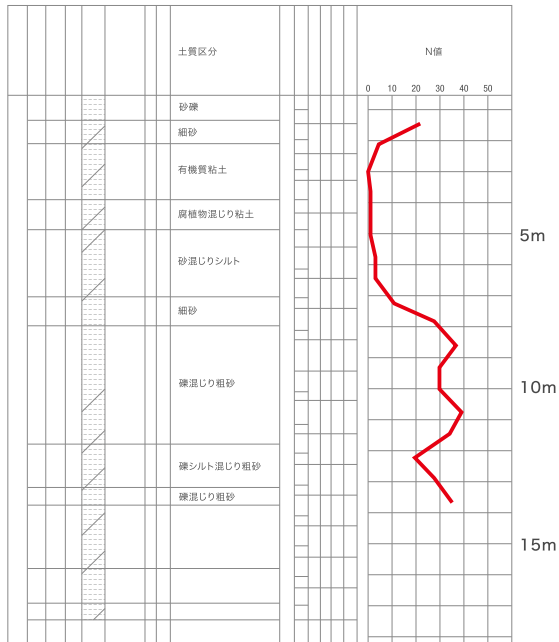


11 外構部改良

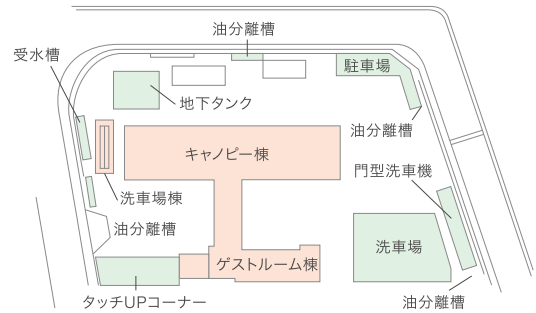


12 完成写真

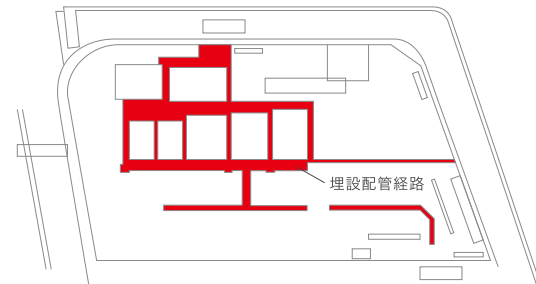
ボーリング柱状図



配置図



配管図



株式会社 タケウチ建設

■ 本社

〒723-0015 広島県三原市円一町4丁目2番14号
TEL:0848-60-1331 FAX:0848-62-6973

■ 関東営業所

〒110-0005 東京都台東区上野5丁目6番10号 HF上野ビルディング10F
TEL:03-5817-8303 FAX:03-5817-8304

TNF

E-mail: tk-info@takeuchi-const.co.jp www.takeuchi-const.co.jp

※本資料に記載された内容の無断転載や複製はご遠慮ください。※TNFは登録商品です。