

# 「さかい珈琲」の特徴と魅力

## 1 永続する繁栄のビジネス

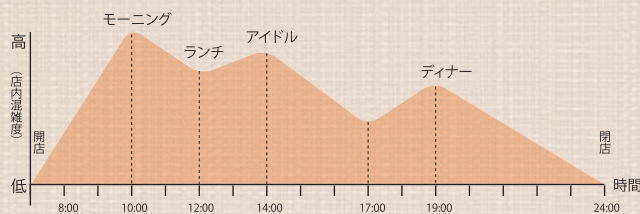
「さかい珈琲」は、人口が減少して少子高齢化を迎えている時代に、若い人から中高年まで幅広い客層をターゲットとし、地域密着で日常的にご利用頂け、流行や景気の変化に左右されにくい堅実なビジネスをご提案致します。

- 品の良い親しみやすさは、日常的にご利用して頂けます。
- 落ち着いた雰囲気や女性客や高齢者にも圧倒的人気です。
- 低単価でご利用頂けるため、ご来店頻度が高い。

(ロイヤルカスタマーは月20回以上のご来店)

- モーニングサービスからランチタイム、ティータイム、ディナータイムと一日を通して様々な目的で来店頂けるため、高い客席稼働率が見込めるとともに人員配置と労働時間コントロールが容易です。(時間帯別)

時間帯別混雑度図



## 2 時代が変わっても味がでるモダンなお店づくり

「さかい珈琲」は、お客様に気兼ねなく来店して頂き、ゆったりとした時間を過ごして頂けるように、居心地の良い雰囲気づくりを徹底しております。

- 年数が経過しても飽きの来ないクラシックモダンのデザインと風格のある庭を調和させることで落ち着いた「憩いの場」をご提案しております。
- お客様が時間を気にせずゆっくりと楽しんで頂けるように、長時間座っても疲れない椅子やゆったりとした席の配列など、居心地の良さを徹底して追求しております。
- 「喫煙席」「禁煙席」を区分することで、双方に配慮した環境づくりを行っています。
- 広くて止めやすい駐車場をご用意しておりますので、高齢者や女性の方のように運転が苦手な方でも安心してご来店頂けます。



## 3 スタッフ採用が容易である

「さかい珈琲」は、シンプルで効率化されたオペレーションを構築していますので、調理師などの経験者を採用する必要もなく、主婦を主体としたアルバイトで店舗運営ができますので、飲食未経験者でも運営・管理に困りません。

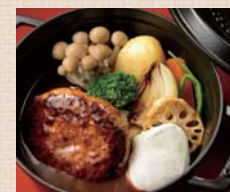
- 主婦が活用できるため、スタッフ採用に困らない(朝から夕方までがピーク)
- 社員1名体制で効率の良い運営が可能です
- 非アルコールで一般の飲食業に比べてクレームがつきにくい
- 新規事業や転業に最適です



## 4 圧倒的な差別化で競合店に負けない

これまでの様々な飲食業態の運営とフランチャイズ事業の経験を基に画一的なお店作りをするのではなく、加盟店様とのコミュニケーションを大切に、地域に密着したお店づくりを致します。

- 過去の経験を基に、「生産性と効率」を追求しながら「おいしさの味」と「クオリティ」を追求することで、喫茶店領域を超えたフードメニューをご提案致します。
- 東海地区特有のモーニングサービス(お飲物をご注文頂くと軽食をサービス)及びボリュームたっぷりのスペシャルモーニングサービスは、競合店対策として何種類もご用意して選んで頂けるようにしております。
- 過去の経験を活かし、新築での出店だけでなく、経験を積み重ねたノウハウにて既存店舗を改装しての出店(居抜き物件の活用)も対応致します。
- 店内・珈琲カップ等はオリジナルなデザインを優先してこだわっています。又、店舗において重要な計算されたグラフィックデザインはディスプレイ・看板等においても独自性を発揮します。



## 5 他の飲食業やセルフ型カフェと競合しない

「さかい珈琲」は、限られた年齢層のお客様をターゲットとして効率を追求した他の飲食店とは違い、「くつろぎの空間」で時間を気にせず楽しんで頂けることを大切にしていますので、他の飲食業態やセルフ型カフェとは競合しません。

- 他の飲食業態と比べてピークタイムが分散すると共に様々な利用動機で来店される為、複合店も可能で、相乗効果が期待できます。
- ドトールやスターバックスなどのセルフ型カフェとは、コンセプト・立地・ターゲットが大きく違うため、競合となりません。
- 他の飲食店と違い、お客様が当店の用意した様々な雑誌を読んだり、お連れの方との会話を楽しんだり長時間滞在されることを歓迎しております。

