

ブランド力を活かした集客ができる

チェーン展開25年で培った  
ノウハウと知名度で共にご活躍  
いただける加盟店様を募集しています

本部からの  
年間紹介案件数  
約**22万件**

※2023年10月～2024年9月実績  
※案件紹介を保証するものではありません。

全国  
**1,760**  
店舗展開

※2024年9月30日現在

平均月商  
約**107**万円<sup>※1</sup>

※開業半年以上1,548店の平均(2023年10月～2024年9月実績)  
※売上保証するものではありません。

おそうじ本舗<sup>®</sup>とは?

店舗数業界

**No.1**<sup>※</sup>

※2025年4月期\_指定領域における市場調査 調査機関:日本マーケティングリサーチ機構

おそうじ本舗  
年間顧客売上

約**208**億円

※2023年10月～  
2024年9月実績

HITOWA  
グループ全体で

**24**期  
連続増収

快適な生活環境を維持するサービス  
ハウスクリーニング業界

技術サポートだけじゃない!  
本部のサポート<sup>※2</sup>

集客力のあるフランチャイズブランドだから  
1店舗の平均月商約**107万円**<sup>※1</sup>

※2-本部の顧客紹介制度・WEB集客・チラシ作成支援・同行サポート・テレビCMの全国放送・先輩オーナー協力制度・企業の業務提携支援など  
※開業半年以上1,548店の平均(2023年10月～2024年9月実績) ※売上保証するものではありません。

おそうじ本舗でフランチャイズ開業をするメリット

約**392万円**<sup>※税抜</sup>からの  
独立開業が可能!

無店舗、  
1人でもOK!

**時間**の融通が利き、自分で  
スケジュールを組み立てられる

働きたい  
ときに働ける!

1現場あたりの  
顧客平均単価

2023年度  
≫ **25,278円**

※2023年度実績(当社決算月に準ずる) ※開業に必要な全ての費用を計算したものではありません。

# 様々なフランチャイズの中で なぜ「おそうじ本舗」が 今、選ばれるのか？

様々なフランチャイズ事業がある中で、おそうじ本舗は20年以上にわたり、売上とともに実績を伸ばしてまいりました。加盟店様の成功なくして、ブランドの成長はありません。ここではおそうじ本舗にしかできない、加盟店の皆様が安定した経営をするためのノウハウと高いブランド力の秘密をご紹介します。

## 需要が見込まれる業界



### 加盟店数もお客様からのご依頼数も好調

ハウスクリーニングの仕事は快適な生活環境を維持するサービスのため、今後も需要が見込める業界です。新規参入も盛んで、お客様からのご依頼数も増えているため、さらに多くの加盟店様が必要です。

## 本部のサポート力



### 年間数億円規模\*の戦略的な 広告投下で集客をバックアップ

全国規模のテレビ媒体での露出や、WEBキーワード検索の上位ヒット、専門のマーケティングチームによる営業ツールや動画の制作など、本部として加盟店様の集客を最大化させるために、効率的な広告投資を行っております。\*2023年度時点

## 集客力があるからこそできる!

**平均月商 約107万円** ※

創業20年以上の実績とブランド力があるからこそできるおそうじ本舗のサポートがあります。知名度×集客バックアップにより、お客様からのご依頼数増加に合わせ出店エリアを拡大しているため、加盟店を募集しております。

※開業半年以上1,548店の平均(2023年10月~2024年9月実績)  
※売上保証するものではありません。

# おそうじ本舗のここがすごい!!

ブランド力を活かした大手企業との連携で加盟店様の営業をサポート!  
※案件紹介を保証するものではありません。

## POINT 企業提携にて豊富な案件を創出 01 マーケットプレイス事業部

マーケットプレイス事業部が、市場競争力を保ちながらお客様とオーナー様、双方の利益を考え、法人様に提案するサービスを企画し大手企業に清掃案件をご紹介します。年間を通じた案件の創出に努めております。

### 大手マンション管理会社様とタイアップ

マンション入居者に対する  
キャンペーン実施のご提案

### 大手不動産仲介企業様とタイアップ

物件売買時に発生する  
クリーニングサービス提供のご提案

### 会員をお持ちの企業様にアプローチ

会員様への福利厚生や提携先の企業価値の向上、付加価値提供のためのサービスご案内  
※クレジットカード、エネルギー(電気、ガス)関連の顧客様etc..

## POINT 全国展開のフランチャイズチェーンだからできる 02 大手企業との提携

本部には専属の営業部門があります。全国展開だからこそ可能な大手企業との業務提携を開拓し続けています。

大手企業を中心に **218社以上**

※2023年の当社システムによる実績

2023年提携企業案件数 **69,430件**

※2022年10月~2023年9月実績

こんな取引先があります!

- マンション管理会社
- 不動産仲介会社
- 賃貸管理会社
- 大手通販番組 など

## POINT 認知度+消費者を惹きつける・技術があるから 03 豊富なメディア取材実績

取材のオファーが多いおそうじ本舗。テレビや雑誌、新聞など、多岐に渡ります。

### 2022年のメディア掲載実績

1月4日 札幌テレビ どさんこF179  
1月18日 日本テレビ ZIP  
2月22日 NHK あさいチ  
5月11日 マガジンハウス クロワッサン  
3月30日 CBCテレビ ゴススマ  
4月2日 読売テレビ ビーチCAFE  
4月20日 テレビ東京 ソレダメ!  
5月 WEB カジフレ  
5月 WEB とんりのカインズさん  
5月13日 TBSテレビ Nスタ  
5月16日 週刊大衆 週刊大衆  
5月16日 テレビ東京 よじごじDays  
6月2日 テレビ東京 よじごじDays  
6月14日 光文社 女性自身  
6月27日 朝日放送テレビ newsおかし  
6月30日 テレビ朝日 羽鳥慎一モーニングショー  
7月5日 フジテレビ ホップUP!

7月19日 NHK あさいチ  
7月31日 テレビ東京系列 日曜ビッグバラエティ  
8月10日 マガジンハウス クロワッサン  
8月25日 テレビ東京 よじごじDays  
10月5日 テレビ東京 ソレダメ!  
10月5日 テレビ東京 なないろ日和  
10月28日 朝日放送テレビ newsおかし  
11月7日 日本テレビ news every.  
11月14日 テレビ東京 よじごじDays  
11月17日 日本テレビ ヒルナンデス  
11月25日 ヘネッセホールディングン サンキュ  
12月8日 TBSテレビ Nスタ  
12月12日 日本テレビ ヒルナンデス  
12月12日 CBCテレビ チャン!  
12月14日 NHK あさいチ  
12月19日 with class with class大賞2022

### 2023年のメディア掲載実績

1月18日 テレビ東京 ソレダメ!  
3月1日 テレビ東京 ソレダメ!  
3月28日 WEB とんりのカインズさん  
3月30日 株式会社サザニクス ウェザーニュース  
4月8日 日経新聞 日経プラスワン  
4月12日 CBCテレビ ゴススマ  
4月13日 日本テレビ DayDay.  
4月14日 TBS Nスタ  
4月27日 NHK あさいチ  
5月11日 NHK NHKジャーナル  
6月6日 日本テレビ DayDay.  
6月13日 株式会社ハル外洋人画報社 コスモポリタン  
6月14日 テレビ東京 ソレダメ  
6月15日 オリコン株式会社 オリコンニュース  
6月21日 TBS よるのプランチ  
6月24日 HBCラジオ 美奈と藤菜子のあさぽんぽん

7月25日 テレビ東京 ありえへん世界  
8月16日 毎日放送 よんちゃんTV  
9月5日 NHK あさいチ  
9月6日 NHK あさいチ  
9月25日 HBCラジオ 美奈と藤菜子のあさぽんぽん  
10月15日 WEB とんりのカインズさん  
11月1日 WEB とんりのカインズさん  
11月9日 関西テレビ 旬感 LIVE とれたてっ!  
11月29日 TBS Nスタ  
12月2日 日本経済新聞 NKKEIプラス1  
12月5日 TBS ひるおび  
12月10日 NHK ぬたがむわがりセゾー  
12月16日 オリコン株式会社 オリコンニュース  
12月18日 テレビ東京 よじごじDays  
12月19日 日本テレビ ZIP 11  
12月26日 CBCテレビ ゴススマ

取材先一例

- 全国放送
- 地方テレビ番組
- 新聞
- 雑誌
- WEB
- 地方紙 など

# 継続した売上げを支える 安心の支援

## POINT 四半世紀で培ったノウハウ! 04 万全のサポート体制

SV(スーパーバイザー)が店舗運営のサポートをおこない、売上とサービス向上に近隣エリアと一緒に取り組みます。

### 同行支援(営業同行・現場同行)

#### 具体例

- 地域の法人(不動産・施設等)への訪問営業を行い、自店取引先を獲得し売上の安定を図ります。
- 作業現場に同行し技術支援を行いながらサポートします。

※サポートに対して費用が発生する場合がございます

### 90日プランで早期立ち上げ

SVと一緒に開業の活動プランを固めていきます。早い段階で売上を安定させる動きをサポートします。

プランニングに沿った活動を集中サポートしていきます!



### エリア会議(情報交換会)

#### 具体例

- 成功事例の共有
- 新商品の発表
- 新サービスの勉強会
- 地域の交流
- キャンペーンの告知

### 全店舗参加の「全国大会」

#### 具体例

- 永年加盟店の発表
- 成績優秀店舗の表彰
- 本部方針発表
- 技術講習会



## POINT 休業制度で安心な店舗運営

活動中に体調不良や怪我等で仕事が出来なくなった場合や、出産などの場合休業制度を利用し一定期間休んでから復帰することができます。

※当社基準により制度変更の可能性がございます。※本制度の利用にあたっては、本部の審査が必要となります。※本制度は休業期間中における売上等を補償するものではありません。※休業期間中であっても月賦等の、その他諸費用の支払いが必要となります。



## POINT 大手企業、大学との産学連携による独自技術の共同開発 05 新サービス・新技術の開発力

### 社内研究開発組織



専門部署でフランチャイズのノウハウを活かした、他社にはない独自機材・サービス開発を実現!



### 機材開発

#### ファインバブル洗浄

カビの洗浄効果が通常の水より高く<sup>※1</sup>、洗浄・すすぎに使う水の量が削減<sup>※2</sup>でき、洗浄時間の短縮<sup>※2</sup>による生産性の向上が認められ、エアコンへの負荷が少ない<sup>※3</sup>ことから、一般社団法人ファインバブル産業会(FBIA)のSDGs認証を取得しました。

※一般社団法人ファインバブル産業会(FBIA)のSDGs認証制度で認められたSDGsへの貢献です。※1ファインバブル水と通常の水の洗浄効果の比較による。全てのカビについて効果を保証するものではありません。※2当社従来洗浄(ファインバブルを使用しないもの)とファインバブルエアコンクリーニングとの比較(おそれ本舗加盟店36店舗に対する調査結果による)。※3エアコン内部のアルミ素材を腐食する原因となる界面活性剤を使用しないことによる。※「ファインバブル」[ウルトラファインバブル] [FBIA] [ロゴ]は、一般社団法人ファインバブル産業会の登録商標です。※おそれ本舗は、一般社団法人ファインバブル産業会の正会員です。



### サービス開発



専門機材で汚れや洗浄結果を数値で見える化  
■浴室(風呂釜)の追い焚き配管除菌クリーニング ■洗濯機クリーニング[ドラム式]

独自のコーティング技術を共同開発  
■お手入れ簡単コーティング

### 大学との産学連携

#### 千葉大学

千葉大学 真菌医学研究センター 矢口准教授からの協力を得て、防カビ剤の有効性について研究を実施。

### 開業前

## 独自カリキュラムで効率よく技術を習得 20日間の研修

おそれ本舗のノウハウが詰まったオリジナルのカリキュラムを実施。プロの技術を効率よく習得できるので、すぐに実務に入ることが可能です。

### 技術研修

素材の特性や汚れにあった洗剤・機材を使い分け、プロの仕上りを提供できるよう学習とトレーニングを行います。さらに、現場実習で技術をより深く習得することが可能です。



POINT 新機種対応のため、毎年エアコンや洗濯機を購入しマニュアル化!現場でも安心です

### サービス研修

礼節やマナーはもちろん、リピートや単価アップに繋げるための接客手法、アフターフォローまで学習とトレーニングを行います。



POINT 予習復習ができるように、接客見本動画もご用意!

### 経営者育成研修

経営者として、事業計画の立案、販売促進計画など運営に必要な知識やマインドをレクチャーしていきます。



POINT おそれ本舗として大事にしている考え方も共有!

### 開業後

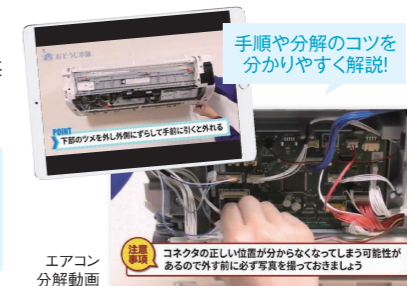
## 開業後も安心! 新技術・情報の提供

### 動画研修

eラーニングシステムを用いて、動画で研修やマニュアルを配信しています。

#### 配信中動画

- 新機種も対応! エアコン・洗濯機の分解動画
- 新サービスも安心! サービス提案トークマニュアル



エアコン分解動画  
注意: コネクタの正しい位置が分からなくなってしまう可能性があるため、必ず写真を撮っておきましょう

### 情報誌

全国の加盟店の成功例や失敗例を収集し、WEB上で閲覧が可能です。



### 定期講習の実施

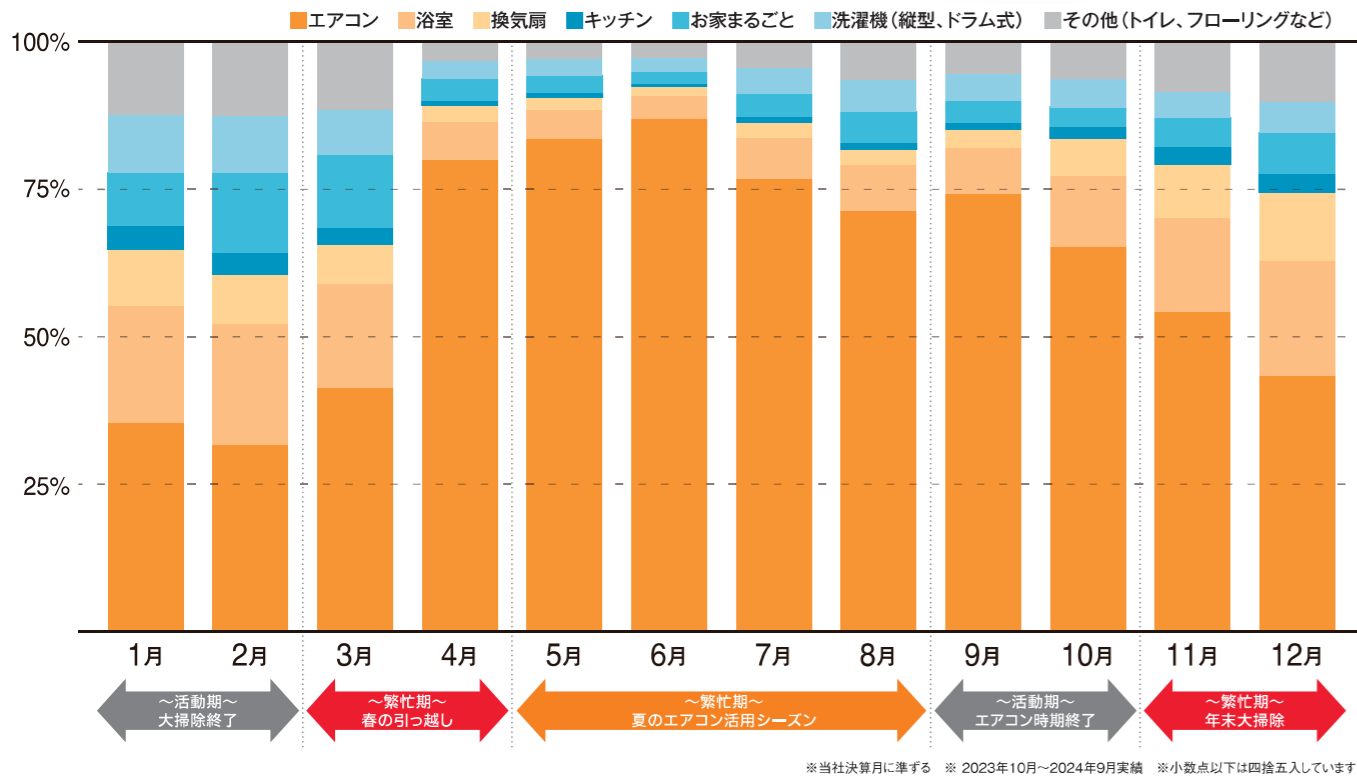
開業半年と1年後に講習を設け、特に大事な初年度の活動を振り返り、お客様の満足度向上に繋がっていきます。

# おそうじ本舗の仕事

## 月別主要作業箇所比率

需要の変動に合わせた開業計画・プロモーション戦略をスーパーバイザーと一緒に立てることが成功への近道です。

- No.1 エアコンクリーニング**
- No.2 浴室クリーニング**
- No.3 換気扇クリーニング**

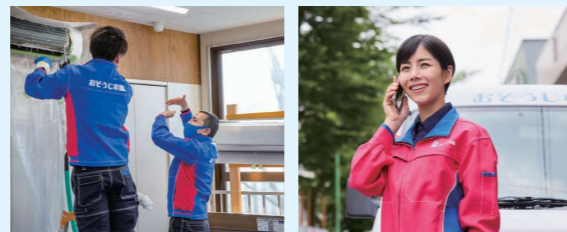


## 快適な生活環境を維持するサービスだから 継続した依頼でリピートが見込めるビジネスです

1度のサービスで気に入って頂ければリピートでご依頼頂けることが多く、顧客数は毎年増えていくイメージです。

### 徹底した研修で身に付けられる高い技術力で、リピート顧客獲得が可能!

未経験の方でも、おそうじ本舗のハウスクリーニングのスキルを身に付けられるように、開業前には20日間の研修を行います。全国均一の高い技術力、創業25年来で培ってきたノウハウを活かしたサービスをお客様にご提供することで、1度のサービスで気に入って頂ければリピートでご依頼頂くことができ、安定した依頼を受けられるようになります。



# イエナカ需要へお答えする豊富なメニュー



## おそうじ本舗® ハウスクリーニングメニュー 一覧

### 【エアコンクリーニング】家庭用壁掛けタイプ

|                           |         |
|---------------------------|---------|
| お掃除機能なし                   | 12,100円 |
| お掃除機能付き                   | 20,900円 |
| オプション 完全分解洗浄(ドレンパン+送風ファン) | +8,800円 |
| オプション エコ洗浄                | +1,100円 |
| オプション 防カビチタンコーティング        | +3,300円 |
| オプション 室外機                 | +5,500円 |
| オプション 防虫キャップ              | +1,100円 |
| オプション スチーム除菌              | +1,100円 |

### 【エアコンクリーニング】家庭用天井埋め込みタイプ

|                    |         |
|--------------------|---------|
| お掃除機能なし            | 27,500円 |
| オプション お掃除機能付き      | +8,800円 |
| オプション エコ洗浄         | +3,300円 |
| オプション 防カビチタンコーティング | +5,500円 |
| オプション 室外機          | +8,800円 |

※業務用などの「4方向エアコン」は別途お見積りとなります。

### 【キッチンのお掃除】

|         |         |
|---------|---------|
| キッチン    | 19,800円 |
| 換気扇     | 19,800円 |
| 冷蔵庫     | 11,000円 |
| 食器洗い乾燥機 | 11,000円 |

### 【水まわりのお掃除】

|                     |          |
|---------------------|----------|
| 浴室                  | 19,800円  |
| 浴室(風呂釜)の追い焚き配管除菌    | 25,300円  |
| ウルプロ取り付け            | 62,700円  |
| 浴室乾燥機               | 11,000円  |
| 縦型洗濯機               | 12,100円  |
| オプション 縦型洗濯機完全分解洗浄   | +11,000円 |
| ドラム式洗濯機             | 18,700円  |
| オプション ドラム式洗濯機完全分解洗浄 | +19,800円 |
| 洗面台                 | 9,350円   |
| トイレ                 | 9,900円   |

### 【お部屋のお掃除】

|                                     |         |
|-------------------------------------|---------|
| 洗浄ワックス10帖(以下一律)                     | 13,200円 |
| ハクリ&ワックス仕上げ10帖(以下一律)                | 46,200円 |
| ガラス・サッシクリーニング10㎡(以下一律)              | 11,000円 |
| カーペット10帖(以下一律)                      | 16,500円 |
| ソファ・椅子クリーニング(2人がけソファ)               | 5,500円  |
| 壁紙染色20㎡(以下一律、壁面のみ/部屋面積約4.5帖程度の壁の広さ) | 22,000円 |
| 壁紙クリーニング20㎡(以下一律)                   | 11,000円 |
| 空気清浄機クリーニング 加湿機能なし                  | 5,500円  |
| 空気清浄機クリーニング 加湿機能付き                  | 11,000円 |
| 換気ダクトフルセット                          | 63,800円 |
| 換気扇・換気扇ダクトセット                       | 36,300円 |
| 24時間換気・24時間換気ダクトセット                 | 33,000円 |
| 換気ダクトクリーニング(1経路)                    | 12,100円 |
| 白木クリーニング(6帖まで)                      | 75,900円 |
| 畳除菌クリーニング(畳6帖まで)                    | 13,200円 |

### 【お手入れ簡単コーティング】

|                                      |         |
|--------------------------------------|---------|
| 浴室クリーニング19,800円+お手入れ簡単コーティング9,900円   | 29,700円 |
| キッチンクリーニング19,800円+お手入れ簡単コーティング9,900円 | 29,700円 |
| トイレクリーニング9,900円+お手入れ簡単コーティング5,500円   | 15,400円 |
| 洗面台クリーニング9,350円+お手入れ簡単コーティング5,500円   | 14,850円 |

### 【その他のクリーニング】

|                       |         |
|-----------------------|---------|
| お墓のお掃除代行サービス          | 19,800円 |
| ベランダ・外回り高圧洗浄10㎡(以下一律) | 11,000円 |
| 光触媒抗菌コーティング10帖(以下一律)  | 33,000円 |

【各種クリーニング】汚れ具合により追加料金が発生する場合がございます。【各種コーティング】使用状況によりコーティングの効果期間は異なります。※現状・年式・設置状況により対応できない場合、別途料金が必要となる場合、お見積りが必要な場合がございます。詳しくはお問い合わせください。 ※サービス名に「除菌」「抗菌」「防カビ」は、全ての菌・カビを除去、または抑制するものではありません。

個人開業

Profile

- 開業2年目
- 従業員0人
- 車両1台



利益率  
約56%

営業利益  
627,557円

|                                   |            |
|-----------------------------------|------------|
| 売上                                | 1,109,972円 |
| 売上原価(洗剤など)                        | -55,499円   |
| 粗利益                               | 1,054,473円 |
| 諸経費                               | -426,916円  |
| ロイヤリティ                            | 100,000円   |
| 本部紹介料                             | 129,866円   |
| 広告分担金                             | 40,000円    |
| 情報システム使用料                         | 20,000円    |
| 通信機器利用料(iPad、サポート・アカウント管理費、HP維持費) | 10,450円    |
| 事業用通信費(固定電話、携帯電話、その他)             | 10,000円    |
| 車両リース                             | 30,000円    |
| 自動車任意保険(事業用)                      | 3,000円     |
| 駐車場代                              | 10,000円    |
| 交通費(ガソリン代等)                       | 10,000円    |
| チラシ代・折込費                          | 52,500円    |
| 消耗品費                              | 11,100円    |

諸経費内訳

※本収支シミュレーションはあくまで参考資料であり、売上や利益を保証するものではありません。※開業2年目12月の収支モデルです。※価格は税抜です。※2022年の情報をもとに2023年に試算したシミュレーションです。但し、ロイヤリティおよび広告分担金は2025年7月以降の予定金額で試算。※諸経費の各金額は変更される場合があります。※事業に必要な全ての諸経費を記載したものではありません。

法人開業

Profile

- 開業3年目
- 従業員6人
- 車両3台



利益率  
約48%

営業利益  
2,818,548円

|                                   |             |
|-----------------------------------|-------------|
| 売上                                | 5,812,019円  |
| 売上原価(洗剤など)                        | -290,601円   |
| 粗利益                               | 5,521,418円  |
| 諸経費                               | -2,702,870円 |
| ロイヤリティ                            | 100,000円    |
| 本部紹介料                             | 433,900円    |
| 広告分担金                             | 40,000円     |
| 情報システム使用料                         | 26,000円     |
| 通信機器利用料(iPad、サポート・アカウント管理費、HP維持費) | 23,350円     |
| 事業用通信費(固定電話、携帯電話、その他)             | 10,000円     |
| 車両リース(3台)                         | 90,000円     |
| 自動車任意保険(事業用)                      | 9,000円      |
| 駐車場代                              | 30,000円     |
| 交通費(ガソリン代等)                       | 30,000円     |
| チラシ代・折込費                          | 52,500円     |
| 消耗品費                              | 58,120円     |
| 人件費(6名)                           | 1,800,000円  |

諸経費内訳

※本収支シミュレーションはあくまで参考資料であり、売上や利益を保証するものではありません。※開業2年目12月の収支モデルです。※価格は税抜です。※2022年の情報をもとに2023年に試算したシミュレーションです。但し、ロイヤリティおよび広告分担金は2025年7月以降の予定金額で試算。※諸経費の各金額は変更される場合があります。※事業に必要な全ての諸経費を記載したものではありません。

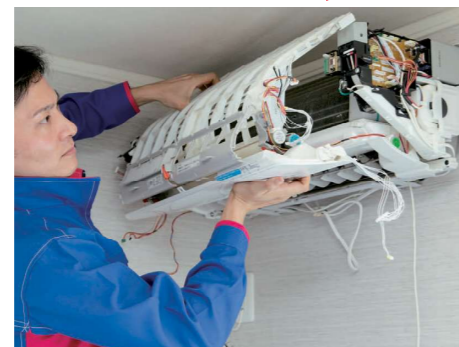
主要クリーニングメニュー 1現場あたりの売上平均単価が 25,278円 ※2023年度実績(当社決算月に準ずる)

エアコンクリーニング(家庭用壁掛けタイプ)

家庭用壁掛けタイプエアコンクリーニング  
お掃除機能なし 1台 12,100円(税込)



家庭用壁掛けタイプエアコンクリーニング  
お掃除機能付き 1台 20,900円(税込)



エアコンオプションメニュー

完全分解洗浄  
(ドレンパン+送風ファン)  
1台 +8,800円(税込)



室外機  
1台 +5,500円(税込)

浴室クリーニング

一式 19,800円(税込)



換気扇クリーニング

一式 19,800円(税込)



キッチンクリーニング

一式 19,800円(税込)



## 個人加盟 活躍している若手オーナー

### 将来的に、日本にはハウスクリーニングが定着してくると思っている。

#### Q 独立開業したきっかけを教えてください。

サラリーマンは、定額の給料をもらえますが、仕事にかけている時間って実は長いと思います。通勤時間も長く、家に持って帰って仕事するような場合もありますし、場合によっては土日仕事しなければならないこともあります。自分が会社に拘束されている時間として考えると、その給与は決して多いとは思えません。また、サラリーマンは社内用の資料作成など、成果として見えない業務が多く成果として評価されない事が多いです。おそうじ本舗のハウスクリーニングであれば、お客さんと対面でお話をさせていただき、良い仕事ができればその場で「ありがとうございます」と言ってもらえるんです。それって、すごく魅力的な仕事だと感じました。色々考えた結果、おそうじ本舗の開業なら、やりがいを感じられ、将来性もありそうだと思います。開業しました。

#### Q 独立の不安はありませんでしたか？

開業当初は、本当にお客さんが来るのかどうか不安でした。開業直後のお客様が少ない時期は、逆に思いきって「繁忙期に向けた練習期間」という気持ちで、1件1件のクリーニングを丁寧にやることで、充実した繁忙期を迎えるようにしていました。私の店舗を担当してくれたSVの方も気さくな方で、忙しい時でも必ず折り返しの電話をくださったので安心しました。



岐阜長良店

#### 棚瀬オーナー

2021年2月開業  
岐阜県岐阜市長良を中心に活動  
前職 材料メーカー関係の技術職  
※2024年に取材

## 個人加盟 活躍している女性オーナー

### 家族との時間をたくさん取れるようになりました

#### Q 独立開業したきっかけを教えてください。

会社に勤めていた頃から、「いつかおそうじ本舗をやりたい」という思いがずっとあったんです。職場で提案しても実現できず、それなら自分でやろうと決意しました。実際に動き出すまでには時間がかかりましたが、ようやく夢が叶って、本当に良かったと思っています。今思うと、もっと早く行動していれば…という気持ちは正直ありますね。

#### Q 事業の展望を教えてください。

家族4人でおそうじ本舗を運営しています。一緒に夢に向かって進んでくれる家族には感謝しかありません。これからは店舗を増やしたり、従業員を増やしたり、事業の規模拡大を目指していきます。年商目標は現在の1.5倍、3,500万円を目指して家族で日々奮闘中です。これから加盟を考えている方には、ぜひ一歩踏み出す勇気を持ってほしいと思います。



金沢示野店

#### 山元オーナー

2021年4月開業  
石川県金沢市示野を中心に活動  
前職 飲食事業の立ち上げ、管理  
※2025年に取材

## 個人加盟 活躍しているベテランオーナー

### 「キレイにしてくれてありがとう」と、感謝の言葉をもらって帰ることが多い仕事です

#### Q 独立開業したきっかけを教えてください。

30年間勤めた会社を辞め、その後何を生きていこうかと考えていました。そんなとき、妻から自宅のエアコンクリーニングをして欲しいと頼まれ、せっかくなので技術を学んで仕事として成り立つレベルを目指そうと思い、おそうじ本舗に応募しました。これからは需要が伸びる業界ですし、加盟する段階でもやっていると十分に感じていました。

#### Q 店舗運営をしていく中で嬉しかったことは何ですか？

最近スタッフを指名してリピートいただけるお客様がいらっしゃって、スタッフの良いところをすごく褒めていただく機会が増えて、すごく嬉しいことだと思います。僕らがやっている仕事はお客様から最後に「キレイにしてくれてありがとう」という感謝の言葉をもらえることが多い仕事です。お金もいただいて感謝の言葉もいただける、素晴らしい仕事です。



阿倍野駅前店

#### 篠崎オーナー

2013年12月開業  
大阪府大阪市阿倍野区阿倍野を中心に活動  
前職 飲料販売関係の営業職  
※2019年に取材

## 個人加盟 活躍している若手女性オーナー

### お客様と直にお話をして、私の仕事に喜んでもらえること。この仕事の全てが好きです。

#### Q 独立開業したきっかけを教えてください。

大学生のときに私がやりたいことを実現できる企業がないことに気が付き、起業する選択肢も考えて起業スクールに通いました。社会人経験が無く起業するのはよくないと考え、3年後に起業をするというのを決めてから美容系の会社に就職し、マーケティングの仕事をしていました。また、はじめて起業するならFCが安心だと思い、色々情報を見ていました。これからは高齢化ということで、高齢者向けの事業も検討したけれど、おそうじ本舗の生活に根差したサービスはニーズがあるということで興味がわきました。

#### Q 加盟後に変化はありましたか？

会社員時代に比べて環境についてのストレスが大幅に減りました。オンとオフを使い分けて繁忙期はとにかくご依頼を受けて、オフには家族と趣味を楽しむなどしています。



高島平店

#### 久保井オーナー

2023年3月開業  
東京都板橋区高島平を中心に活動  
前職 マーケティング職  
※2024年に取材

## 法人加盟 個人加盟から法人化を果たし、事業を拡大を実現！

### 直近の夢は売り上げ1億円、長期的なビジョンは従業員の成長



小牧中央店

2012年5月開業 小牧中央店、春日井勝川店の2店舗を運営  
前職 大手小売業  
※2024年に取材

#### Q 売上1億円と共に築く成長の場

目標は3店舗目の展開を含めて売上1億円を達成することです。さらに、従業員が成長を実感し、長く働きたいと思える環境づくりも大切にしています。私は凡人で、成功は地道な努力の積み重ねの結果です。閑散期対策に力を入れ、雇用の安定を確保しながら、仲間と共に会社を成長させることが私の夢です。

#### Q 店舗拡大がもたらす成長戦略

「多くのお客様にサービスを届けたい」という想いで、売上3000万円規模の店舗を増やしています。店舗を拡大することで、周辺エリアへの影響力が強まり、リクルートでも魅力ある企業としての規模感を伝えやすくなりました。

#### Q 初期投資を抑えた清掃業の選択

母との起業を考えた際、最初はカフェのフランチャイズも候補にありましたが、最終的に清掃業を選びました。理由は、初期投資が低く、大きな借入が不要でリスクを抑えたスタートができる点です。カフェでは数千万単位の投資が必要と感じましたが、清掃業は小さく始めて徐々に成長させることが可能で、私の事業スタイルに合致しました。

#### Q 具体的な数値計画で誤差を抑えた準備

開業前、不安を払拭するために数値を基にした事業計画に力を入れました。成功のイメージを明確にし、感覚に頼らず具体的な数値で誤差を抑える工夫をしました。計画通りに進めるため、ビジョンの微調整も行い、確実なスタートを切るための準備を徹底しました。

個人オーナー

従業員なし

9:00-9:30 1日の流れを確認

9:30-11:00 現場作業(エアコン) 1件目



11:00-13:00 現場作業(エアコン) 2件目



14:00-17:00 現場作業(キッチンと換気扇) 3件目



17:00-18:00 見積もり作成や事務作業など



18:00 終業

昼食&休憩



プライベートに合わせてメリハリのある働き方を実現!

法人オーナー

従業員あり

オーナー

従業員

9:00-9:30 朝礼、スケジュール確認

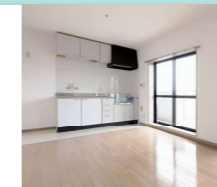
9:30-11:00 営業活動



11:00-12:00 見積書作成

昼食&休憩

13:30-15:00 作業終了物件仕上がり確認



15:00-16:00 取引先様打合せ



16:00-18:00 作業終了報告書確認

18:00 終業

人員を活かし効率的な作業で売上げUP!



9:30-12:00 現場作業(エアコン) 1件目



昼食&休憩

13:00-17:00 現場作業(浴室) 2件目



17:00-17:30 片付け、翌日作業準備

17:30 終業

Customer reviews

おそうじ本舗にいただいたお客様の声の中から好評な意見を抜粋してご紹介します!

こんなにキレイにして頂けるとは思っていませんでした!

正直なところ、こんなにキレイにしていただけとは思っていませんでした。対応も本当に素晴らしく、感謝しております。

今度から定期的にお願ひする事にします

対応の仕方もおだやかで、良い仕事をしてもらいました。気になっていたにもエアコンの掃除は、なかなか出来ないもので、今度から定期的にお願ひする事にします。

毎日育児に追われ、掃除が後回しになりがちでした...

毎日育児に追われ、掃除が後回しになりがちでした。お掃除にプロの手を借りるのは初めてで、「どんな感じなのだろう!?!」と不安と期待が半分半分でした。迅速、ていねいな仕上がりに満足しています。

孫が来ても安心してエアコンを使えます

今年の夏は気持ちよく過ごせそうです。カビの心配をしていましたが...孫が来ても安心してエアコンを使えます。とても感謝しています。

# 加盟後希望者からのよくあるご質問

## おそうじ本舗フランチャイズ加盟について

### Q.01 営業時間はどのような決まりですか？

全てオーナー様に決めて頂きます。お客様のご都合に合わせて9～18時になることが多いです。

### Q.02 定休日はどうなりますか？

ご自由に決めて頂くことが出来ます。

全国の9割のオーナー様はHP上で不定休と記載しており、ご自身の都合に合わせてお休みを設定されています。なかには定休日を土・日に設定している方もおり、働き方は自由です。

### Q.03 開業エリアはどうやって決まりますか？

基本的には加盟希望者様の意向に沿って決まりますが、出店基準などの条件もあるので必ずしも希望通りとはなりません。審査通過後、売上などを考慮した担当スーパーバイザーの意見も踏まえて判断して頂く流れとなります。

### Q.04 開業エリア外の営業は可能ですか？

可能です。

開業エリアを中心とした依頼が多くなりますが、どのお店に依頼するかはお客様の自由となります。

### Q.05 車は購入しなければいけませんか？

指定車を購入して頂いても結構ですし、当社提携リース会社とご契約頂くことも可能です。リースの場合、月額35,000円～(税抜)のいずれかのプランよりご選択頂きます。

### Q.06 おそうじ本舗開業のデメリットはなんですか？

一人開業の場合、ケガやご病気で現場に出られなくなれば、売上の見込みがなくなります。売上100万円程を目安に従業員の雇用を進め、デメリットの解消をしていくことをオススメしております。

### Q.07 現場あたりの単価はどれぐらいですか？

1現場あたりの売上平均単価は、25,278円です。 ※2023年度実績(当社決算月に準ずる)

### Q.08 紹介案件に手数料は必要ですか？

案件により異なりますが、30%前後の手数料をいただいております。

2回目以降のリピート顧客に対しては基本的に紹介手数料はかかりませんが、マーケットプレイス事業部による法人取引の場合においては条件が変わる場合がございます。 ※案件の紹介を保証するものではありません。

### Q.09 おそうじ本舗に加入した場合、毎月の固定費はどれぐらいですか？

合計170,450円/月となります。 ※2025年3月現在 ※下記価格の発生月に関してはお問い合わせください。 ※事業に必要な全ての固定費を記載したものではありません。

#### 内訳

※全て税抜です。

|                |          |        |         |
|----------------|----------|--------|---------|
| ●ロイヤリティ        | 100,000円 | ●広告分担金 | 40,000円 |
| ●情報システム費       | 20,000円  | ●iPad  | 4,950円  |
| ●サポート・アカウント管理費 | 1,500円   | ●HP維持費 | 4,000円  |

## 研修から開業までについて

### Q.10 研修ではどんなことをしますか？

東京または大阪の研修センターでは技術の専門的な修得や、現場実習、サービスマナー、経営者として必要な知識などを修得して頂きます。

### Q.11 研修に行けば誰でも開業できますか？

一定基準を満たすことが必要となる為、各テストを実施して確認いたします。

不合格の場合は再受講頂き合格することが必要となります。 ※再受講となった場合、2回目は無料、3回目の研修から別途費用が発生いたします。

### Q.12 加盟審査はどんな基準でしますか？

下記の方は資質、経歴に問わずお断りしております。

- 犯罪歴のある方
- 刺青が入っている方
- 自己破産後5年以上経過していない方
- 開業時66歳以上の方(開業後66歳以上になる方は問題ありません)

※その他当社独自の審査基準があり、一定基準を満たしている方になります。不合格になる方もいます。ご了承ください。 ※不合格になった理由はお答えできません。

### Q.13 開業資金の融資は可能ですか？

独立開業する方の約8割以上は、金融機関から借入れをしています。

日本政策金融公庫などを利用した融資が一般的です。その他銀行融資などで、お借入する方もいらっしゃいます。

### Q.14 開業時期はいつになりますか？

加盟希望者様の都合に合わせて進めていきます。融資が必要な方に関しましては、手続き上契約から開業までに最短でも2～3ヶ月必要です。加盟希望者様によって手続きの流れが異なりますので、説明会時やお申込後に具体的な提案をさせていただきます。

## 開業後について

### Q.15 作業中に対象部位が破損してしまった場合はどうなりますか？

おそうじ本舗専用の損害保険にて対応となります。万が一に備えご加入頂きますので安心して事業へ専念できます。 ※保険料87,170円/年、免責0円

### Q.16 開業後の作業が心配ですが大丈夫ですか？

研修を通して学んで頂き、開業前に実際のお客様宅に行きスーパーバイザー同行の上で作業をします。エアコンなどの最新機器も、専用のiPadにて作業手順が確認できるよう開業後も本部より動画配信をしております。また、開業後も時間の都合が合えばスーパーバイザーの現場同行も可能です。 ※同行サポートには別途条件があります。

### Q.17 開業当初の売上が心配ですが大丈夫ですか？

開業時期や地域、オーナー様のご経験等にもよりますが、基本的には開業当初から売上が大きく上がるビジネスではありません。それでも、開業後6ヶ月以上経過した加盟店様の全国平均売上は約107万円です。 ※開業半年以上1,548店の平均(2023年10月～2024年9月実績) ※売上保証するものではありません。バックアップ体制として本部スーパーバイザーによる立ち上げ支援、定期的な勉強会、本部開拓新規顧客の最寄りの加盟店様への紹介を行っております。 ※紹介保証するものではありません。

|    |              |   |
|----|--------------|---|
| 01 | 説明会への参加      | 業界の動向や、当社のサポート内容、加盟店様の売上高などを詳しくご説明します。<br>ご不安点や、ご不明点等、担当者へお気軽にご相談ください。              |
| 02 | 加盟申込(加盟審査)   | 加盟申込み内容に基づき、本部の加盟審査を行います。<br>同時に開業拠点をご相談させていただき、開業までのスケジュールを決めていきます。                |
| 03 | フランチャイズ面談・契約 | 全ての契約内容を確認の上、フランチャイズ契約を締結いたします。<br>また、開業拠点、初期研修受講日程などを決めていきます。                      |
| 04 | 技術研修         | 研修センターにてサービスの基礎的なスキルやノウハウを習得していただきます。<br>設備の充実した施設で、トレーナーによる実践に近い研修を行います。           |
| 05 | 現場実習         | 研修センターでの練習を元に、実際の現場に行ってハウスクリーニングを行って頂きます。   |
| 06 | サービス研修       | 礼節やマナーはもちろんですが、プロのサービス業である自覚を持ち、電話対応から接客、アフターフォローまで十分にお客様にご満足頂くよう学習とトレーニングを行っていきます。 |
| 07 | 経営者育成研修      | 独立した経営者として、事業計画の立案から販売促進計画などを含め事業の運営に必要な知識やマインドをわかりやすくレクチャーしていきます。                  |
| 08 | 修了式          | 無事に研修過程を修了しましたら、本部スタッフとオーナーが一堂に会し、修了式を行います。<br>修了式では、修了証書の授与、ライセンス証の発行を行います。        |
| 09 | 開業支援         | 研修修了後は、担当のスーパーバイザーが個別に販売促進計画立案のサポートやサービス・技術についての不安点を解消してから開業を迎えます。                  |
| 10 | 開業           | いよいよ開業です。開業後のサポートが充実していますので、安心して事業をスタートできます。  |

お客様に喜んでいただけること。  
それが私たちのサービスの原点です。  
どのような環境変化が起こっても、  
社会に必要とされる事業を通じて、  
皆様の夢が叶うように私達が応援いたします。



(株)HITOWA  
ライフパートナーカンパニー  
営業本部長  
橋本 浩紀

会社にお勤めであれば、一つひとつの仕事それぞれが役割をもって、多くの方が関わり行っています。しかし、独立したら、例えば営業やサービス提供、経理など、一人で考え行なわなければいけません。一つのことをするだけでも大変な労力が掛かる中、全てを一人でやることを考えると独立に躊躇してしまうのもイメージ出来ると思います。そこで昨今、フランチャイズ(以下、FC)という仕組みを利用して独立する方が非常に増えています。

歩んできた加盟店の皆様のご経験やノウハウを、さらに次の加盟店の皆様へ繋いでいくことによって、私たちは成長してきました。これが私たちの最大の強みだと思っています。

FCではそれぞれに役割があります。本部は様々な企画を立て、サービスを開発し、マーケティングやIT投資、技術向上のためのマニュアル化などを行い、加盟店の皆様を万全の体制でバックアップします。加盟店の皆様は、大切なお客様のもとで、素晴らしい接客、接客、サービスを提供していただく、この役割分担がFCは成り立っています。本部と加盟店の皆様が一つになることで、素晴らしいサービスが提供できるようになるのです。これがFCの仕組みであり、強みでもあります。

超高齢社会や共働き世帯の増加といった社会的な背景もあり、ハウスクリーニング市場は拡大を続け、これからもさらなる成長が見込まれています。新型コロナウイルス感染症の拡大により、私たちの生活や行動様式、衛生観念は大きく変わり、益々、私たちのサービスは必要とされています。変わっていくお客様のニーズに対応し続けるために、新サービスや商品を研究、開発する専門部署である「くらしスタイル研究所」を有し、新サービス・新商品を続々とリリースしています。私たちはこのハウスクリーニング業界において、名実ともに日本No.1になると強く信じています。ご加盟される皆様のお力を貸していただき、一緒に前に進めたいと強く願っております。

店舗が100店しかなかった時は、100店分の経験しかありませんが、現在おそうじ本舗は約1,700店超の加盟店の皆様が活躍されています。成功も失敗も全て経験し、加盟店の皆様と一緒に歩んできました。一緒に

最後に、おそうじ本舗が25周年を迎えた際、新たな10年、20年へ進むにあたり、今一度、私たちの存在する意味や価値を加盟店の皆様とも語り合い、その思いを「クレド」に纏めました。目先の利益のみに捉われず、長く社会に必要とされるチェーンを作りたいという思いも込められています。是非、ご一読いただければと思います。

OSOUJI HONPO CREDO

**PRIDE 5** 私たちはハウスクリーニング利用者を拡大する事で100年続くブランドを目指します。

|   |  |  |   |   |
|---|--|--|---|---|
| <b>PRIDE</b><br>お客様が笑顔になっていただくための接客にこだわります。 | <b>PRIDE</b><br>技術力を一番大事な商品と考えクオリティを追求します。 | <b>PRIDE</b><br>お客様に全ての情報を開示することで安心していただけます。 | <b>PRIDE</b><br>お客様の時間をいただいているという事を意識し、行動します。 | <b>PRIDE</b><br>過去に執着せず、常に学ぶ姿勢で挑戦し続けます。 |
|---|--|--|---|---|

開業資金について

※2025年3月現在

| 初期費用                      | 月額費用                 | 新車リース価格    |
|---------------------------|----------------------|------------|
| 加盟金 30万円                  | ロイヤリティ 10万円          | 35,000円~/月 |
| 初期研修開業準備費 ※HP作成費を含む 100万円 | 広告分担金 4万円            |            |
| 初期セット 160万円               | 情報システム使用料 2万円        |            |
| おそうじキット 30万円              | iPad使用料 4,950円       |            |
| 開業サポート費 20万円              | サポート・アカウント管理費 1,500円 |            |
| システム導入費 25万円              | サイト保守料 4,000円        |            |
| オープン販促費 ※チラシ4万枚 16万円      |                      |            |
| フリーダイヤル初期費用 3千円           |                      |            |
| A4プリンタセット 10万5千円          |                      |            |
| <b>合計 391万8千円</b>         |                      |            |

※すべての費用は税抜表記となります。  
※保証金は非課税となります。  
※事業に必要な全ての費用を記載したものではありません。  
※上記価格の発生月に関してはお問い合わせください。  
※金額は車種により異なります。

当社指定の車両をご準備頂きます。※色は白限定  
※車両保険とオプションは含まれておりません。  
※ご購入をお考えの方は、担当者へご相談ください。  
※金額は車種により異なります。

HITOWAグループは25期連続増収!

フランチャイズに加盟するにあたっては母体がしっかりしているかどうか大切です。潤沢な資金がある本部だからこそできるサポートがあります。

