

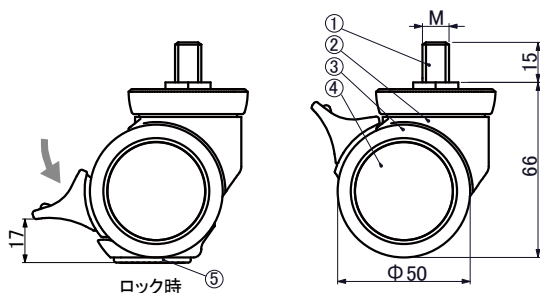
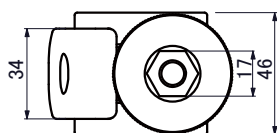
リフトロックキャスターに 新デザインレバー登場

特徴

- 軽い力でリフトロック！
従来品よりロックに要する力は約 30% ダウン
- 軽い力でロック解除！
従来品より解除に要する力は約 30% ダウン
- 幅広デザイン！
レバー幅が従来品の約 1.5 倍で操作性向上



(ボルトタイプ)



ロック時 ⑤

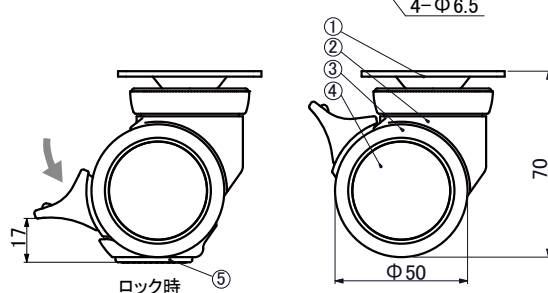
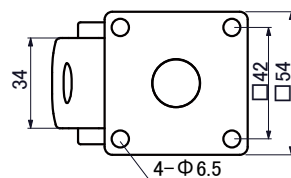
材質 (ウレタン車輪タイプ)

- ①ボルト/プレート：鋼 (3 価クロメート)
- ②本体：PA (ナイロン)
- ③車輪・外側：PUR (ポリウレタン) / 内側：PA (ナイロン)
- ④カバー：ABS
- ⑤ストップパッド：PUR (ポリウレタン)

ウレタン車輪

品番	仕様コード	色・表面仕上	M×ピッチ	自重(g)
K105U-50	B8S	黒	M8 × 1.25	139
	S8S	シルバー		
	B10S	黒	M10 × 1.5	141
	S10S	シルバー		
	B12S	黒	M12 × 1.25	144
	S12S	シルバー		
	BPS	黒	プレート	176
	SPS	シルバー		

(プレートタイプ)



ロック時 ⑤

材質 (ナイロン車輪タイプ)

- ①ボルト/プレート：鋼 (3 価クロメート)
- ②本体：PA (ナイロン)
- ③車輪：PA (ナイロン)
- ④カバー：ABS
- ⑤ストップパッド：PUR (ポリウレタン)

- 耐荷重：40kgf ※各種共通
- 梱包単位：120 個 ※各種共通

ナイロン車輪

品番	仕様コード	色・表面仕上	M×ピッチ	自重(g)
K105-50	B8S	黒	M8 × 1.25	134
	S8S	シルバー		
	B10S	黒	M10 × 1.5	136
	S10S	シルバー		
	B12S	黒	M12 × 1.25	139
	S12S	シルバー		
	BPS	黒	プレート	170
	SPS	シルバー		