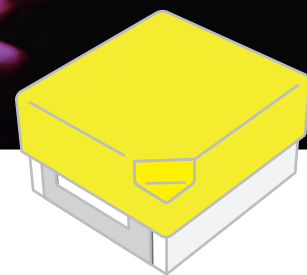
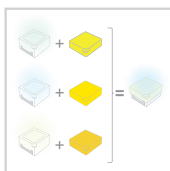


ASA COLOR LED とは？

蛍光体を配合したシリコンキャップを青色LEDに被せた、高品質LEDです。色度座標をはじめ、相関色温度や色温度偏差で色度規格を設定し、ご要望に沿った規格を提案します。生産はすべて国内で行っており、販売開始から19年で売上数が約23億個に到達しました。

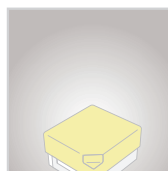


特徴



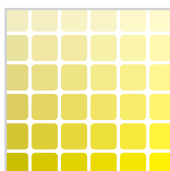
色・光度のばらつきを抑制

LEDを波長ランクごとに分類し、1つ1つのランクに合わせた色のキャップを被せることで色や光度のばらつきを抑えます。



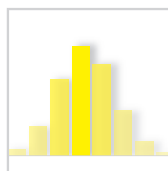
明るさを抑える「遮光技術」

色合わせと同時に遮光をすることができます。低電流下における不安定な点灯を回避し、定格駆動のままに明るさの調整が可能になります。



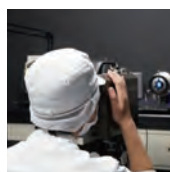
豊富なカラーバリエーション

10000色以上のバリエーションがあり、表現したい色が必ず見つかります。



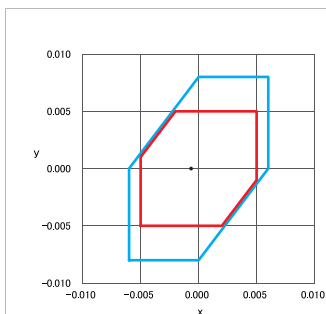
安定した品質

量産品のばらつきを正規分布にすることで、長期にわたって安定したLED「色度・光度1ランク」を供給します。



専門の技術者による調色

LEDの色は数値による指定のほか、実際にLEDが組み込まれる機器をお預かりし、発光面周辺の塗装色や発光面積を加味して、最適な色と明るさのLEDを作製します。お客様の設計スケジュールに合わせてスピーディーに対応します。

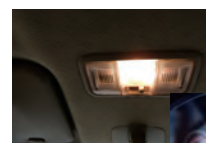


NEW! 狭小スペック

近年のご要望にお応えし、狭小規格を新たに設定しました。

- ・対象 LED パッケージ：NxxB146x シリーズ
- ・色度 x,y 値：±0.005 (5000～6000K 近辺で STEP3 相当)
- ・光度値：±10%
- ・従来スペック比：▲39% (色度面積)

用例



ルーフモジュール



インストルメントパネル周辺