

HID代替LED照明器具

REALPOWER ベネフィット

【屋内普及用】



水銀灯 400W 相当

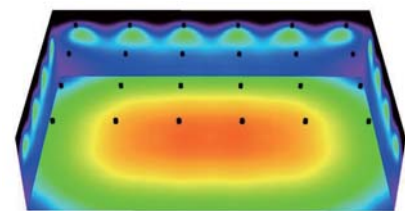
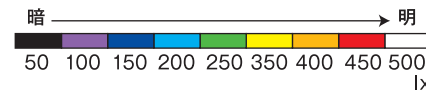
	タイプ	形式	ランプ重量 (g)	電源重量 (g)	全光束 (lm)	ビーム角 (度)
拡散 レンズ	口金タイプ	OPH-BR22F・N-E39	940	1,400	8,790	120
	直付けタイプ	OPH-BR22F・N-D	1,480			
	投光器タイプ	OPH-BR22F・N-T	1,580			
	アイボルトタイプ	OPH-BR22F・N-EB	910			
クリア レンズ	口金タイプ	OPH-BR22・N-E39	940	1,400	9,800	80
	直付けタイプ	OPH-BR22・N-D	1,480			
	投光器タイプ	OPH-BR22・N-T	1,580			
	アイボルトタイプ	OPH-BR22・N-EB	910			

共通仕様 色温度 : 5,000K
 平均演色評価数 : Ra70
 動作保証温度 : -30~60°C
 設計寿命 : 50,000時間
 消費電力 : 90W

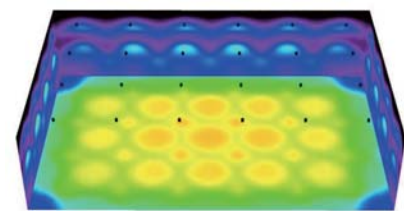
照度シミュレーション

測定条件 空間サイズ
 幅 : 30,000mm 反射率 : 天井50% 壁30% 床10%
 奥行 : 20,000mm 仮想空間 : 工場
 取付高 : 7,500mm

※測定照度は推定であり、現場照度が優先されます。



消費電力
約79%
削減



器具品番	吊り下げ広反射笠
ランプ	HF400X
取付台数	24台
消費電力	10,080W
平均照度	324 lx
最大照度	420 lx
最小照度	153 lx

器具品番	OPH-BR22・N-E39
ランプ	LED
取付台数	24台
消費電力	2,160W
平均照度	301 lx
最大照度	382 lx
最小照度	139 lx

注意 : LED素子には、光色・明るさにバラツキがあり、同一の製品においても光色・明るさが異なる場合があります。ご了承ください。

水銀灯 700W 相当

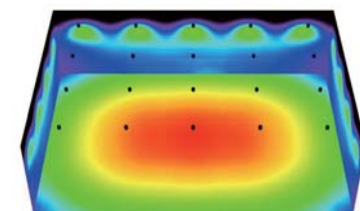
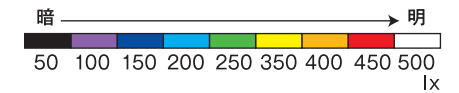
	タイプ	形式	ランプ重量 (g)	電源重量 (g)	全光束 (lm)	ビーム角 (度)
拡散 レンズ	口金タイプ	OPH-BR30F・N-E39	1,520	1,450	14,600	120
	直付けタイプ	OPH-BR30F・N-D	2,080			
	投光器タイプ	OPH-BR30F・N-T	2,180			
	アイボルトタイプ	OPH-BR30F・N-EB	1,490			
クリア レンズ	口金タイプ	OPH-BR30・N-E39	1,520	1,450	16,200	80
	直付けタイプ	OPH-BR30・N-D	2,080			
	投光器タイプ	OPH-BR30・N-T	2,180			
	アイボルトタイプ	OPH-BR30・N-EB	1,490			

共通仕様 色温度 : 5,000K
 平均演色評価数 : Ra70
 動作保証温度 : -30~60°C
 設計寿命 : 50,000時間
 消費電力 : 150W

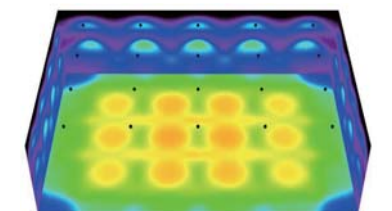
照度シミュレーション

測定条件 空間サイズ
 幅 : 35,000mm 反射率 : 天井50% 壁30% 床10%
 奥行 : 25,000mm 仮想空間 : 工場
 取付高 : 10,000mm

※測定照度は推定であり、現場照度が優先されます。



消費電力
約80%
削減



器具品番	吊り下げ広反射笠
ランプ	HF700X
取付台数	20台
消費電力	14,700W
平均照度	332 lx
最大照度	439 lx
最小照度	160 lx

器具品番	OPH-BR30・N-E39
ランプ	LED
取付台数	20台
消費電力	3,000W
平均照度	301 lx
最大照度	394 lx
最小照度	143 lx

注意 : LED素子には、光色・明るさにバラツキがあり、同一の製品においても光色・明るさが異なる場合があります。ご了承ください。