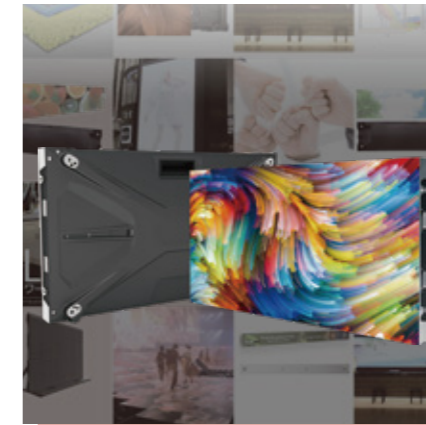


# デジタルサイネージ 総合カタログ

Digital Signage Solution



取扱代理店 お問い合わせは下記の販売代理店様へ

※掲載画像並びに商品デザインはあくまでイメージです。実際の商品とは多少異なる場合がございますので、予めご了承ください。  
※本カタログの構成並びに掲載されている商品は著作権法により保護されています。これらの無断での転載・複写・複製を禁じます。  
違反されますと民事上・刑事上の処罰が課せられますので、ご注意ください。  
※本カタログに掲載されている内容は、予告なく仕様を変更する場合がございます。予めご了承ください。

株式会社オール

〒105-0013 東京都港区浜松町1-22-5  
KDX浜松町センタービル1F  
TEL:03-5935-7427(代)



oaroar.com

製品・サービスに関するお問い合わせは、下記ホームページまたは電話番号までお気軽にご連絡ください。



デジタルサイネージ事業部

03-6432-0511

平日10:00~18:00 (土日祝日・当社指定休日を除く)

iroDori 株式会社オール 検索

<https://www.irodorinet.jp/>



<https://www.irodorinet.jp>

# Digital Signage Solution

デジタル・サイネージ(英: Digital Signage=電子看板)とは、表示と通信にデジタル技術を活用して平面ディスプレイやプロジェクタなどによって映像や文字を表示する情報・広告媒体である。

[デジタルサイネージ]「ウィキペディア日本語版」(2019/2)  
<https://ja.wikipedia.org/wiki/デジタルサイネージ>

単なる映像を放映するだけでなく 5G や AI 技術の進歩と共に、需要が高まるデジタルサイネージ。株式会社オールでは、LED ビジョンをはじめとするデジタルサイネージにおいてお客様にぴったりのハード、ソフト、配信のご提案をさせていただきます。



## ▶ ラインナップ LINE UP

iroDORI Vision iroDoriビジョン



iroDORI Controller iroDoriコントローラー



iroDORI Player iroDoriプレーヤー



iroDORI Vision Truck iroDoriビジョントラック



iroDORI Video production iroDori映像制作サービス



# iroDori ビジョン

iroDori Vision



## 高精細とリーズナブルな価格を両立

### 1. 画面の明るさ

テレビやパソコンモニターの **5倍の明るさ**  
 日中の太陽の光があたっても **映像を鮮明に認識**することが可能

### 2. 画面サイズ

通常の液晶モニターよりも **大きく**することが可能。  
**遠くからでも目立つ**ため、多くの人に伝えたい  
 様々なメッセージや画像を発信しアピールができます。

### 3. 自由度の高い設置

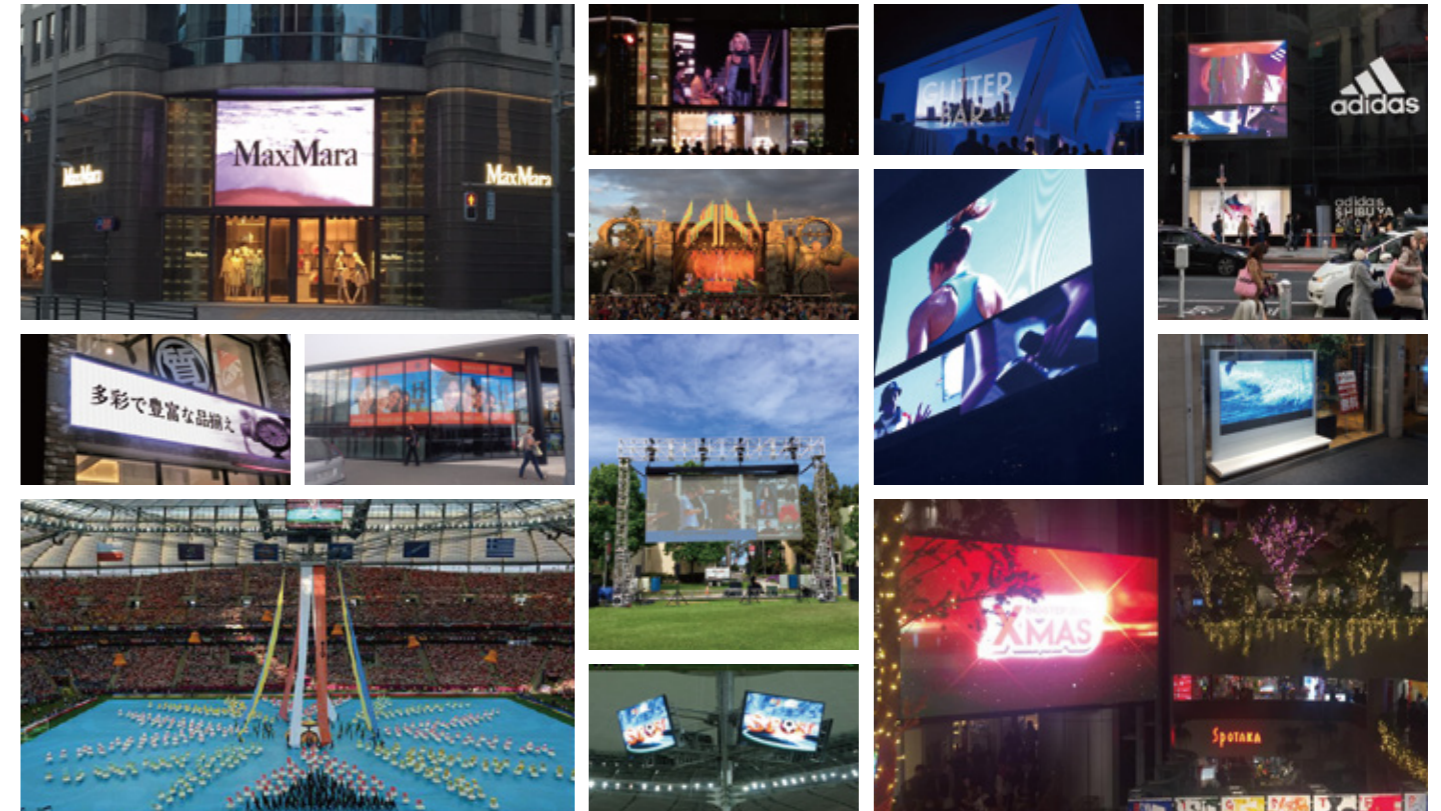
大きさはLEDパネルの **組み合わせで自由自在**  
 16:9や4:3はもちろん、縦長・横長・L字型、湾曲など **様々なサイズや形状での設置**が可能。



屋外でも、屋内でも。iroDori Vision はさまざまなシーンに対応しています。

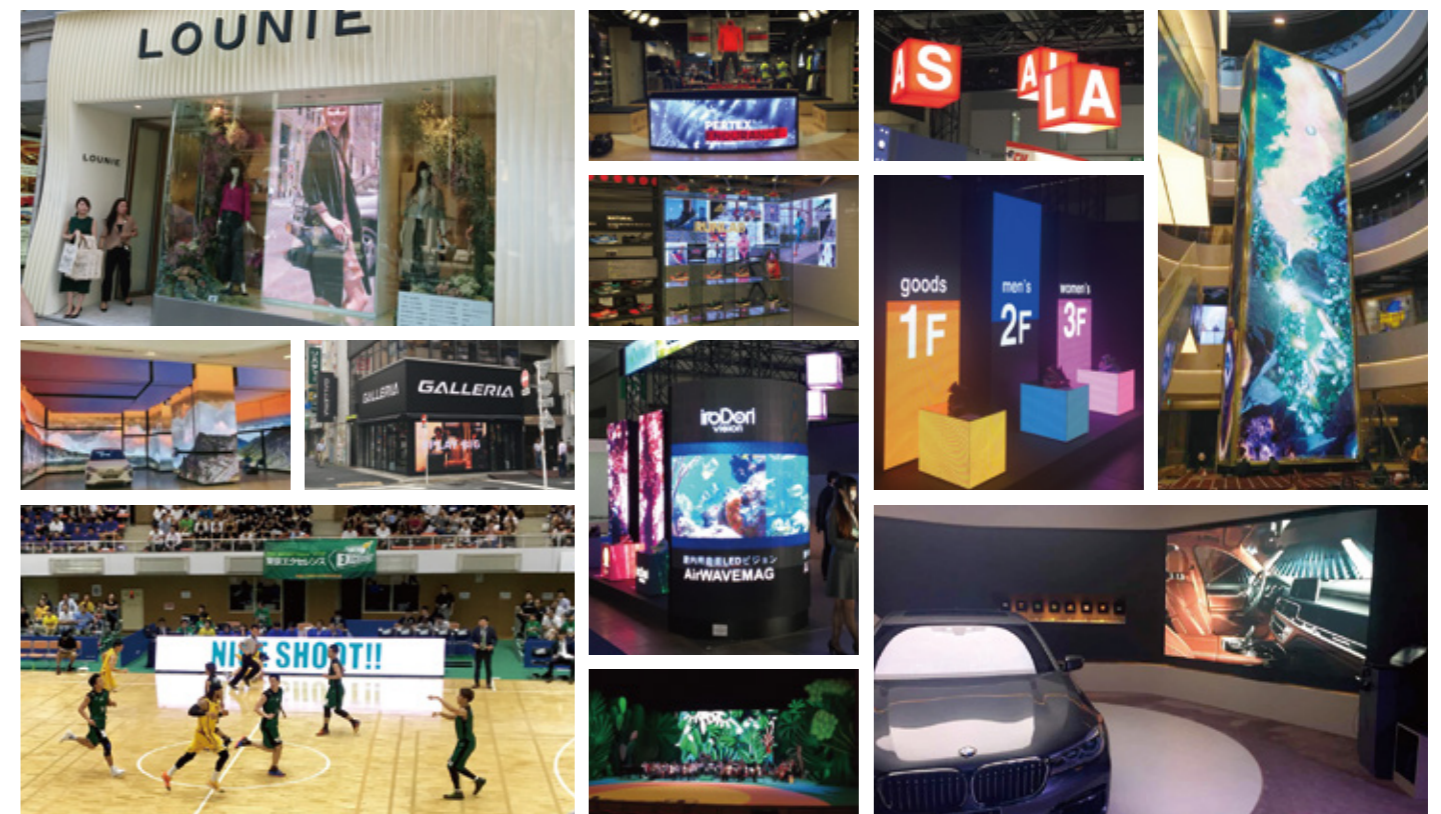
## ▶ アウトドアタイプ (屋外用)

OUTDOOR TYPE



## ▶ インドアタイプ (屋内用)

INDOOR TYPE



# 未来を照らすLEDビジョンのベストパートナー

## 《オールが提供するLEDビジョンの特徴》

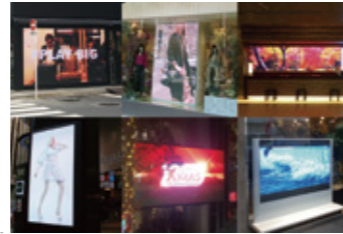
### プロフェッショナル集団

元メーカーや元販売代理店などのLEDビジョンに精通したスタッフが、LEDビジョンについて丁寧に詳しくご説明いたします。



### 常設屋内狭ピッチの質の高い実績

LEDビジョンの常設について多くの実績があり、1500㎡あるLEDビジョンの実績のうち1200㎡が屋内用です。オールは狭ピッチ屋内用製品の信頼性やノウハウを蓄積しています。



### ショールーム

実物を見学し、体験できる事務所兼ショールームを東京・大阪に設けています。お客様に実物を拝見してもらうことで具体的なソリューションや安心感を提供します。また、大型LEDビジョンを保管・エイジング・出荷前チェックができる郊外の倉庫も保有しており、日本に到着後の納品までを丁寧にフォローしています。



### 中国(深セン)生産工場

アジアのシリコンバレーと呼ばれる最先端都市中国(深セン)に生産工場があります。日本市場に向けた製品開発を得意とし、セミオーダーでの開発も承ります。また、中国工場の見学やメーカー工場の見学もアテンドいたします。



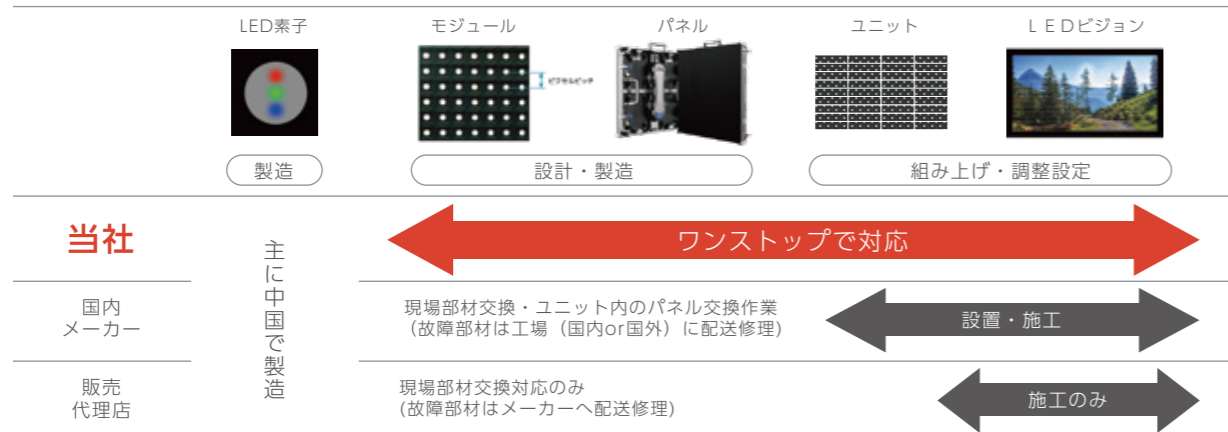
### 工事メンテナンス体制

オールは工事部門を内製し、専門エンジニアが日本に常駐していることにより、スピーディーに設置、メンテナンス対応できます。LEDビジョンを導入後、メンテナンスフリーで安定して稼働できるLEDビジョンはありません。安定した放映状態を維持するために、保守メンテナンス契約を推奨しています。



#### 現場部材交換・モジュールの修理までワンストップで対応

(三郷工場にて中国エンジニアがモジュール修理可能)



※国内メーカーでは一部主要機種のみモジュールから製造しているケースがあります。

### 製品ラインナップ - 設置場所に合わせて、最適な製品をご提案いたします -

用途	製品タイプ	製品		
屋内用	高品質な自社ブランドのLEDビジョン	SMD	Ebony シリーズ Breeze シリーズ CR・CR pro シリーズ	
		近い視認距離に適し コストパフォーマンスに優れた LED ビジョン	GOB	Ebony シリーズ ※オプション Breeze シリーズ ※オプション GOB シェルフシリーズ LED ポスター
			近い視認距離に適し 耐衝撃性を兼ね備えた 次世代の LED ビジョン	COB
	屋外用	防水設計の屋外対応 LED ビジョン	正方形	CF pro シリーズ CR・CR pro シリーズ
			キャビネット	Ivory シリーズ Comet シリーズ
		ショーウィンドウやガラス面に最適な 透過型 LED ビジョン	シースルー	屋内用透過型 LED ビジョン
特殊	商品陳列棚に最適な スリムタイプ LED ビジョン	陳列棚	GOB シェルフシリーズ	
	スポーツのコートサイドに最適な LED ビジョン	スポーツ		
	耐荷重 1t の床に最適な LED ビジョン	床面		
	店頭やイベントのパナーに最適な オールインワン LED ビジョン	ポスター	LED ポスター	
	取付が簡単なサブスクリプション型 LED ビジョンパッケージ	パッケージ	ファストサイネージ	

## ▶ 保守メンテナンスについて

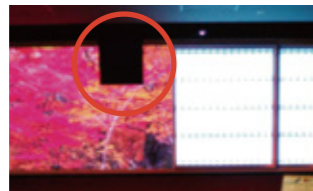
### 安心の保守メンテナンスをご提供

LEDビジョンを導入後、メンテナンスフリーで安定して稼働できるLEDビジョンはありません。株式会社オールは、安定した放映状態を維持するために、年間保守サポート契約を推奨しています。株式会社オールのLEDビジョンをご利用のお客様や、導入をご検討されているお客様に、保守メンテナンスの取り組みをご紹介します。

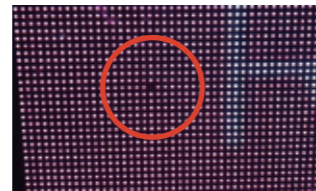
#### よくあるLEDビジョンのトラブルに対応します



LEDビジョン全体が映らない



LEDビジョンが部分的に映らない



LED素子が切れている



LEDビジョンの一部の色味がおかしい

## 年間保守サポートサービス

### ご購入いただいたLEDビジョンのトラブルをスピーディーに解決

オールから購入したLEDビジョンは、設置状況に合わせて定額で保守契約を結ぶことができます。保守契約を結ぶことで、下記サービスが受けられます。



工賃・交換部品  
無償

無償定期  
メンテナンス

迅速な  
1次対応

## デッドピクセル修理サービス

<https://www.irodorinet.jp/repair/>

### LEDビジョンのドット切れを修理

LEDビジョンにはLED素子の点灯不良がよく見受けられます。株式会社オールでは、弊社から購入した製品以外でも、修理部材とともにモジュールを郵送していただければ素子の交換修理を実施します。  
※DIPや透過など特殊な形状は除く



日本国内で  
完結

三郷LEDワークスタジオで修理

スピード対応

納期:2週間程度  
※時期によって変動します

様々なLEDビジョン  
製品に対応可

※対応不可のビジョンもあり

## ▶ LEDビジョン導入フロー



## ▶ よくある質問

- Q 設置までの施工期間どれくらいですか？**  
**A** 施工内容、製品組み合わせによって作業期間が変わって参りますので、詳しくはお問い合わせください。
- Q 電気代はどれくらいですか？**  
**A** 例えば4m×3mのLEDビジョンの場合、最大6kw程度の電力を消費します。そのため、電気容量に余裕がない場合は電力契約の見直しが必要な場合もあります。
- Q 重量はどれくらいですか？**  
**A** パネルタイプで4m×3mのサイズですと、重量は500kgほどになりますので、設置場所の補強が必要な場合もあります。
- Q 設置する際の法規制はありますか？**  
**A** 大型LEDビジョンを設置する場合、事前に屋外広告物条例等、各種の条例や法規を確認する必要があります。  
・事前に屋外広告物条例等を確認することが必要です。(屋外広告物条例)  
・公共施設等(学校・医療施設等)の近隣では行政許可が下りない場合があります。  
・広告物が地上4mを越える場合は、工作物申請が必要となります。  
・道路に突き出ている場合は、道路使用・道路占用の許可が必要となります。(道路交通法)  
・地域によって映像内容の規制、放映時間の制限、音量制限、表示面cd値の制限が入る場合があります。  
※その他、考慮すべく各種法規制(建築基準法、消防法)があります。

## ▶ LED ビジョン導入実績

### ■ BMW Group Studio

高精細のLEDで高級車の上質な世界観を表現



サイズ 3500×2000mm  
製品 2.6mmピッチ

### ■ ダイワロイヤルホテルグランデ京都

ホテルのカウンターバックにインタラクティブなコンテンツで驚きを



サイズ 9600×1440mm  
製品 2.5mmピッチ

### ■ BIGSTEP

心斎橋BIGSTEPにイベント時にも活躍できるLEDビジョンを導入



サイズ 4000×2500mm  
製品 4.8mmピッチ

### ■ 福島ロボットテストフィールド

災害時の案内板として可動式のLEDビジョンを2台導入



サイズ 4000×2000mm×2面  
製品 4.8mmピッチ

### ■ バスケットボール 千葉ジェッツ

スポーツ用LEDビジョンをT.O前と逆サイドに設置し試合を演出



サイズ 7680×960mm  
25600×960mm  
製品 スポーツ用10mmピッチ

### ■ PEACH JOHN新宿三丁目店

通りから奥まった場所にある店舗を大画面でアピール



サイズ 2000×3500mm  
製品 3.9mmピッチ

### ■ バスケットボール ALLSTAR WEEKEND

スポーツ用LEDビジョンを設置して試合を演出



サイズ 7680×960mm  
製品 スポーツ用10mmピッチ

### ■ 東京エクセレンス

スポーツ用LEDビジョンでリーグスポンサー掲示と試合演出



サイズ 7680×960mm  
製品 スポーツ用10mmピッチ

### ■ 神田外語大学

様々な形の組み合わせで、創造性豊かなキャンパスを実現



サイズ 16250×2500mm  
製品 3.9mmピッチ

### ■ LOUNIE銀座

ディスプレイと共に設置してブランドイメージを表現



サイズ 1500×2500mm  
製品 5.2mmピッチ

### ■ スマートラボ新宿東口

移動できる筐体のため、チェーン店舗間での移動も可能



サイズ 1500×1000mm  
製品 3.9mmピッチ

### ■ かんてい局 名古屋栄店

遠くからでも明るく、目に留まりやすい屋外横看板



サイズ 4000×800mm  
製品 6.67mmピッチ

### ■ GALLERIAラウンジ 秋葉原

通行人が間近で見えるため高精細のLEDを採用



サイズ 3500×2000mm  
製品 3.9mmピッチ

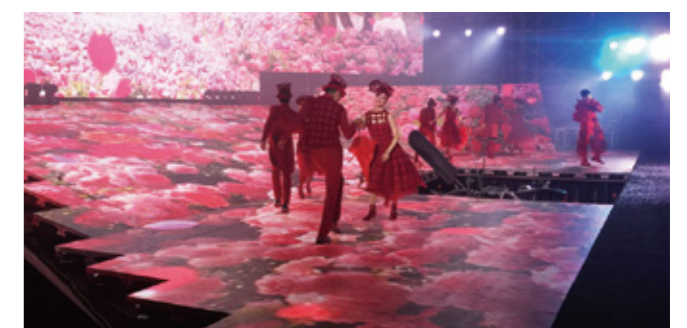
### ■ 新宿 M-SQUARE

新宿の東口広場から見える好立地なビルに設置



サイズ 5000×3000mm  
製品 7.8mmピッチ

有名ブランドの店舗や全国の商業施設など、掲載できない事例が他にも多数ございます。お気軽にお問い合わせください。



詳しい情報はホームページをご覧ください。

# iroDoriコントローラー

iroDori Controller



専用メディアプレーヤー

ソフトウェア

## デジタルサイネージがここまで簡単に！ iroDoriコントローラー

デジタルサイネージを簡単に実現できる映像コントローラー。  
スピーディーに液晶、LEDビジョン、マルチビジョン、  
プロジェクターなどの様々なデジタルサイネージに  
配信することができます。



iroDoriコントローラーは様々な映像を集中コントロール。  
スケジュールの配信・管理が可能。

STBの増設だけで放映する多地点へのスムーズな  
配信を実現します。管理も特殊な技能を  
必要としないので、外部へ運用委託する必要がなく、  
運用コストを抑えることができます。

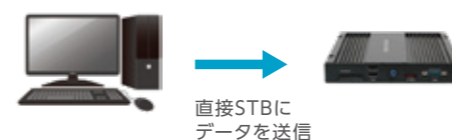
例えば...

- チェーン店**  
本部 ▶ 各店舗へ配信
- メガストア(大型店)**  
事務所 ▶ 各売り場へ配信
- ショッピングセンター**  
事務所 ▶ 各フロア、出入り口へ配信
- 学校機関**  
事務所 ▶ 各学部、校舎へ配信



### PUSH配信

PCから直接STBに配信します。



### PULL配信

サーバーを経由し配信します。STBがローカルネットワーク内に  
無い場合や複数台のSTBを利用する際に便利な機能です。



映像配信のスケジュールも手軽に管理、とっさの予定変更も思いのまま！

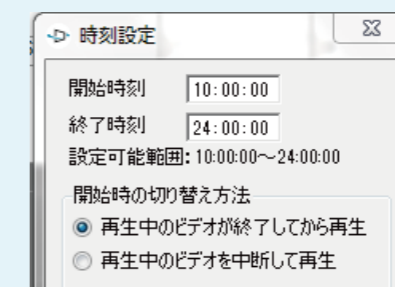
### 自由自在なスケジュール管理

テキストアイコンをタイムラインに並べてテキ  
ストを入力するだけで伝えたい情報を表示す  
ることができます！色やサイズ、レイアウトな  
どもお好みで設定可能です！



### 予定変更も思いのまま！

スケジュールも細かく設定できるので、時間や  
曜日に合わせたデジタルサイネージプロモ  
ーションが可能です。



### 手間いらず！自動運用

スケジュールも細かく設定できるので、時間や  
曜日に合わせたデジタルサイネージプロモ  
ーションが可能です。



詳しい情報はホームページをご覧ください。

# iroDoriプレーヤー

iroDori Player



## オールインワンの超小型メディアプレーヤー

販促DVDに変わる多店舗型クラウドデジタルサイネージ。デジタルサイネージの複雑なシステム、煩雑なオペレーションを、オール「iroDoriプレーヤー」が簡単、シンプルに変えます。驚くほど小型で高性能でありながらリーズナブルな価格を実現しました。

誰でも使い易いサイネージにするために、小型メディアプレーヤー「Android Stick Media Player」、専用管理サイト「iroDori Cloud」がセットになっています。



クラウド管理サイト



Android メディアプレーヤー

## iroDoriプレーヤーのアピールポイント

### クラウドサーバで管理が簡単

ユーザ毎にクラウドサーバ上に専用の管理ページをご用意。コンテンツのアップロードと放映設定、STBの登録やグループ分け等の機能をご利用いただけます。



### Wi-Fi搭載

小型のメディアプレーヤーにはWi-Fiを搭載。自動的にクラウドサーバからコンテンツをダウンロードし、再生を行います。



### 超小型で簡単設置

メディアプレーヤー本体は101mm×37mm×18.5mmという超小型。モニター裏の狭いスペースや、既存のTVに追加設置する場合も簡単です。



配信のわずらわしさを軽減。あとはモニターを繋げるだけ。

デジタルサイネージの運用がさらに簡単、便利になりました。

クラウド上の専用WEBサイトで簡単な設定を行うだけで、メディアプレーヤーに配信できます。



### STEP1

動画は専用サイトにアップ。手持ちの動画や静止画も利用できます。

### STEP2

クラウド上にユーザー毎の専用管理ページを用意。ここにデータをアップし、STB毎、またはグループ単位で放映コンテンツを設定します。

### STEP3

メディアプレーヤーはTVやモニターのHDMI端子にセットし、電源を入れるだけ。自動的にクラウドサーバからコンテンツをダウンロードし、再生が始まります。



### スティック版

サイズ	L101mm×W37mm×H18.5mm
重量	約 38g
電源	USBより給電
ネットワーク	WiFi 802.11 b/g/n
出力解像度	1920×1080p/i, 1280×720p/i, 720×576p, 720×480p, 640×480p
USB	USB2.0×1
HDMIバージョン	HDMI 1.4
OS	Android 4.2.2
CPU	ARM Cortex A9 Dual core
メモリー	1GB
内部ストレージ	4GB
動作環境	温度:0～40℃



### Box版

サイズ	W117mm×H117mm×D24mm
重量	約 300g
電源	DC 5V, 3A
ネットワーク	WiFi 802.11 a/b/g/n/ac
出力解像度	最大 4K
USB	USB×3 (Host×2,OTG×1)
HDMIバージョン	HDMI (1.4 and 2.0)
OS	Android 7.1
CPU	Amlogic S912
メモリー	2GB DDR3
内部ストレージ	16GB
動作環境	温度:0-50℃ 湿度:5～90%(結露なきこと)

詳しい情報はホームページをご覧ください。

※機器のスペックは予告なく改定する場合があります。

# iroDoriビジョントラック

iroDori Vision Truck



たくさんの来場者が集まるイベントや催しに最適です。

スポーツや音楽イベント、商品告知イベントなどで、留め置きにてパブリックビューイングとして映像や中継を流すことが可能です。大型ビジョンを設置する工事が不要で、移動式LEDビジョントラックをイベント会場に停めるだけでかんたんに設置出来るので、短時間、低価格にてご提供可能です。



## ▶ iroDoriビジョントラック概要

### 203インチ大型LEDビジョン搭載 1号車



LEDビジョンの仕様		トラックの仕様	
実画面サイズ	4,480 × 2,560 (203インチ相当 16:9.14)	サイズ	【走行時】 6,180(長さ) × 2,170(幅) × 3,730(高さ)
ドット数	560 × 320ドット		【運営時】 6,380(長さ) × 2,170(幅) × 5,130(高さ)
消費電力	200V仕様 (MAX:8.4kw、通常時:3.3kw)	総重量	約5t
入力端子	HDMI/RGB/コンポジット端子		発電機
発光素子/ピクセルピッチ	3in1(SMD)/8mm		
視認角度(上下左右)	140°		
輝度	4,500cd/m <sup>2</sup>		

### 220インチ大型LEDビジョン搭載 2号車



LEDビジョンの仕様		トラックの仕様	
実画面サイズ	4,800 × 2,880 (220インチ相当 16:9.6)	サイズ	【走行時】 6,790(長さ) × 2,170(幅) × 3,230(高さ)
ドット数	800 × 480ドット		【運営時】 6,790(長さ) × 2,170(幅) × 5,475(高さ)
消費電力	200V仕様 (MAX:9.8kw、通常時:3.4kw)	総重量	約6.5t
入力端子	HDMI/RGB/コンポジット端子		発電機
発光素子/ピクセルピッチ	3in1(SMD)/6mm		
視認角度(上下左右)	160°		
輝度	6,500cd/m <sup>2</sup>		

各種イベントに最適

## レンタルLEDビジョントラック

6mmピッチ & 8mmピッチ LED採用の全天候型フルカラーLED搭載のLEDビジョントラック。高輝度で非常に明るい為、昼夜問わずご利用頂けます。屋外用完全防水により雨天時のご利用も問題ありません。油圧式昇降機で自由に昇降可能。様々なイベントにご利用頂く事ができるレンタルLEDビジョントラックです。自走できる所には日本全国どこでも出張致します。



※交通費は別途(東京都港区発の価格となります。)

## ▶ iroDoriビジョントラック使用例

### ▶ ジャマイカフェスティバル in JR鳥取駅前パードハット

「ジャマイカフェスティバル in JR鳥取駅前パードハット」のイベントにおいてリオ大会をパブリックビューイングし、ジャマイカを応援するために設置していただきました。



### ▶ Itaria, amore mio! 日伊国交樹立150周年記念イベント

六本木ヒルズで行われたイタリア商工会議所主催の日伊国交樹立150周年記念イベントに2日間設置していただきました。



### ▶ 東京味わいフェスタ (日比谷公園)

東京都が主催する「東京味わいフェスタ」でLEDビジョントラックを使い、映画を上映しました。



### ▶ 御堂筋ランウェイ

大阪市の御堂筋で行われた「御堂筋ランウェイ」に設置して頂きました。



### ▶ FM802 MEET THE WORLD BEAT2018

グランフロント大阪・うめきた広場で開催された「FM802 MEET THE WORLD BEAT2018」のパブリックビューイングに設置していただきました。



iroDoriビジョントラックはこんなイベントでご利用いただけます。



- |           |         |         |        |
|-----------|---------|---------|--------|
| ★スポーツ大会   | ★コンサート  | ★マラソン大会 | ★講演会   |
| ★イベント・フェス | ★展示会    | ★競技会    | ★選挙演説  |
| ★学園祭      | ★会場案内表示 | ★競馬場    | ★開票中継  |
| ★運動会      | ★夏祭り    | ★競艇競輪   | ★進水式   |
| ★会場中継     | ★結婚式    | ★式典     | ★引渡し式  |
| ★映画上映     | ★防災訓練   | ★社葬・葬儀  | ★ゲーム大会 |

### レンタル標準装備品

- LEDビジョン (203インチまたは220インチ)
- 油圧式昇降システム搭載
- 超低騒音型発電機搭載 (第三次排ガス対策機)
- 映像入力端子 HDMI/RGB/コンポジット端子
- ブルーレイ・DVDプレーヤー
- オペレーター

### レンタルオプション

#### 【カメラ機材】

- 業務用HDVカメラ



業務用HDVカメラ

#### 【音響機材】

- パワードアンプミキサー (500W+500W)
- 高出力スピーカー (通常時 300W、MAX1200W×2)
- ワイヤレスマイク
- ワイヤレス送受信機



高出力スピーカー



パワードアンプミキサー

- 有線マイク
- マイクスタンド
- スピーカースタンド
- 各種接続ケーブル

### ▶ 導入フロー

見積りのご依頼

見積書、申込書、約款の送付

申込書のご提出

納品

【お見積り作成にあたって下記項目をご連絡ください】

● 利用日、日数、1日の利用予定時間：前日搬入が必要かどうか ● 場所：住所、会場※2日以上の場合は、夜間、会場にトラックビジョンを設置したままで大丈夫かどうか(一般人が入れない会場・警備員が配置される等、いざ知らず対策があるかどうか) ● オプションの利用：カメラ、音響システム等を利用するかどうか

【参考価格】

● 都内2日間(前日搬入ナシ)1日8時間利用、カメラ・音響利用の場合：約150万円  
● 都内3日間(前日搬入ナシ)1日8時間利用、カメラ・音響利用の場合：約200万円  
※ご利用時期、地域、条件等により価格が変動致しますので、都度お見積り依頼をお願い致します。

詳しい情報はホームページをご覧ください。

# iroDori 映像制作サービス

iroDori Video Production



低コスト・ハイクオリティ

## デジタルサイネージ向け 映像制作サービス

デジタルサイネージ事業を10年間やり続けてきた当社だからできる  
デジタルサイネージの設置からコンテンツ制作までワンストップで請け負います。  
放映機材・場所・スクリーンサイズ・放映時間など様々な外的要因を考慮し、  
ニーズに合わせた最適な映像をご提供いたします。



### ▶ アピールポイント

#### ワンストップ

デジタルサイネージの設置から映像制作までワンストップで請け負います。デジタルサイネージ事業を立ち上げ10年間やり続けてきたからこそできる、デジタルサイネージに特化した映像制作サービス。

#### TPOに合わせた映像制作

TPOに合わせた最適な映像を提案します。放映機材・設置場所・スクリーンサイズ・放映時間。デジタルサイネージには様々な要因が関わってきます。デジタルサイネージのご状況をヒアリングさせていただき、最適な映像をご提案いたします。

#### 雑踏の中でも “伝わる”映像表現

デジタルサイネージの基本的な設置場所はいわゆる騒がしい中にあるのではないのでしょうか？その騒がしい雑踏の中でも目立つような映像制作を目指します。

### ▶ デジタルサイネージ用映像の特徴

#### 様々なサイズ

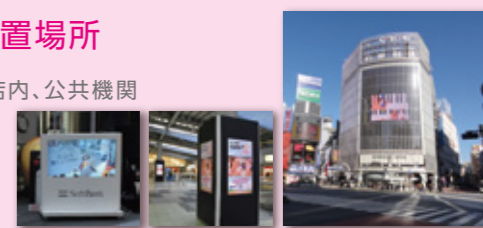
HD、フルHD、4K、4:3、縦型、大型LEDビジョン、横長

どこよりも高く買い取ります!!



#### 様々な設置場所

駅前、店頭、店内、公共機関



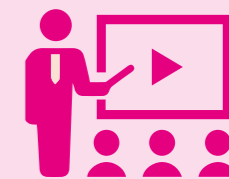
#### 長く立ち止まって観ない

長時間の間、観るものではないため、道行く人の注意を惹く瞬間のインパクトが大切になります。



#### 様々な機器

LEDビジョン、液晶モニター、プロジェクター、販促用小型サイネージ

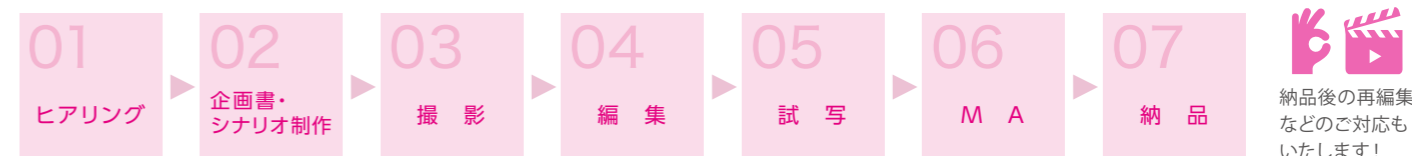


デジタルサイネージのトータルソリューションしているオールだからできる  
TPOに合わせた最適な映像をご提供

#### 映像制作サービスは様々なシーンでご利用いただけます。

- ★店頭販促ムービー制作
- ★観光PRムービー制作
- ★企業PV制作
- ★モーショングラフィック制作
- ★イベントムービー制作
- ★TVCM制作
- ★PV制作
- ★DVD制作

### ▶ 制作フロー



詳しい情報はホームページをご覧ください。

# COMPANY PROFILE

## 会社概要

<b>会社名</b>	株式会社オール	屋外広告業登録 都広 ( ) 第 3435 号	<b>代表者</b>	代表取締役 小林 由明
<b>東京本社</b>	〒105-0013 東京都港区浜松町1-22-5 KDX 浜松町センタービル1F TEL : 03-5935-7427(代) FAX : 03-3432-8484		<b>従業員数</b>	111名 (契約社員含む) 2020年10月1日現在
<b>大阪事業所</b>	〒541-0056 大阪府大阪市中央区久太郎町 2-5-31 本町寺田ビルディング 8F		<b>事業内容</b>	デジタルサイネージ事業、営業支援事業、 セールスレップ事業、人材派遣事業、職業紹介事業
<b>営業所</b>	<ul style="list-style-type: none"> <li>■ 浜松町 LED ワークスタジオ 〒105-0013 東京都港区浜松町 1-17-6 東京戸張ビル 2F</li> <li>■ 三郷 LED ワークスタジオ 〒341-0037 埼玉県三郷市高州 2-99</li> </ul>		<b>取引銀行</b>	三菱UFJ銀行 浜松町支店 みずほ銀行 四谷支店 三井住友銀行 赤坂支店
<b>設立</b>	2003年11月7日		<b>主要取引先</b>	<ul style="list-style-type: none"> <li>・SB C&amp;S 株式会社</li> <li>・ソフトバンク株式会社</li> <li>・KDDI 株式会社</li> <li>・株式会社ティーガイア</li> <li>・株式会社ジーピーエム</li> </ul> etc... (順不同)
<b>資本金</b>	1,000万円			

## 東京本社 ▶

JR 浜松町駅：北口出口より徒歩3分  
都営地下鉄大門駅：B1出口より徒歩2分  
〒105-0013  
東京都港区浜松町1-22-5 KDX 浜松町センタービル1F  
TEL : 03-5935-7427(代)



# BRANCH

## 拠点

### 浜松町 LED ワークスタジオ ▶ (ショールーム)

〒105-0013  
東京都港区浜松町1-22-5 KDX 浜松町センタービル1F

東京都内のアクセスが良い場所で  
LED ビジョンの実際のデザイン・サイズ・  
機能性などを見学できます。全予約制です。



### 大阪 LED ワークスタジオ ▶ (ショールーム)

〒541-0056  
大阪府大阪市中央区久太郎町 2-5-31 本町寺田ビルディング 8F

大阪拠点のショールームでは西日本のお客様に実物を  
見学できる環境をご用意しています。  
より具体的な設置イメージを描きやすくなります。



### 三郷 LED ワークスタジオ ▶ (仮組み・検品・保管所)

〒341-0037 埼玉県三郷市高州 2-99

お客様に安心できる製品を提供するため  
LED ビジョンを海外から輸入後、三郷 LED ワーク  
スタジオに入荷し、納品までの期間中、  
エイジング・検品・保管をしています。



### 中国深セン R&Q センター ▶ (製品生産工場・中国市場調査)

2F, Bldg E, Chuangfu Industrial Park, Tongfuyu Industrial Area,  
Shiyan, Baoan, Shenzhen, China.

中国に製品生産工場を持ち、中国国内メーカーの動向を身近に感じながら  
日本市場にマッチした自社製品の生産・開発をしています。

